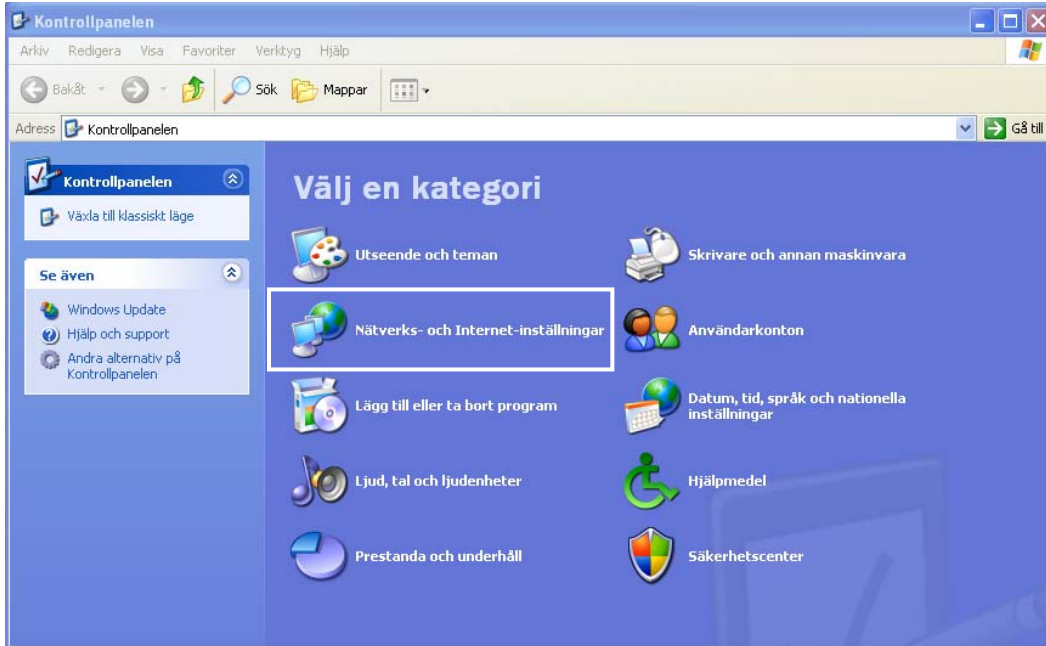
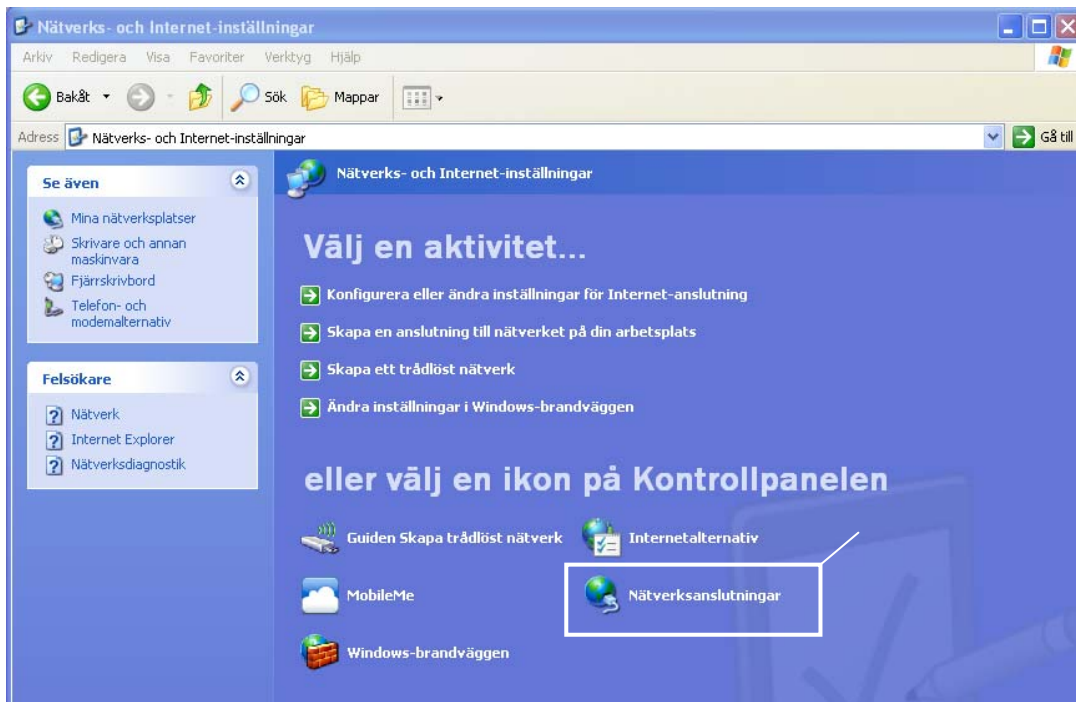


Obs! Har du router ska du inte följa den här installationsguiden.  
Alla uppgifter programmeras då i routern (se routerns beskrivning)

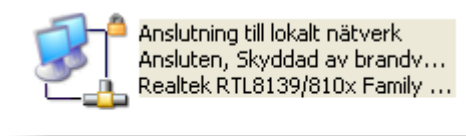
1. Klicka på **Startknappen – Kontrollpanelen**. Klicka därefter på **Nätverks- och Internetanslutningar**.



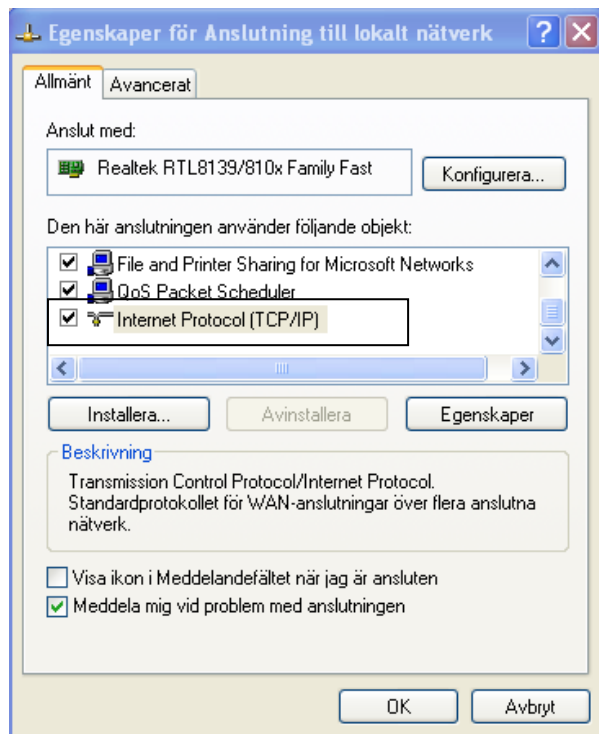
2. Klicka på **Nätverksanslutningar**.



3. Högerklicka på ikonen *Anslutning till lokalt nätverk* och välj *Egenskaper*.



4. Dubbelklicka på *Internet Protocol (TCP/IP)*.



5. Markera *Erhåll en följande IP-adress automatiskt* och *Erhåll adress till DNS-servern automatiskt*. Bekräfta ändringen genom att klicka *OK* på *alla* rutor.

