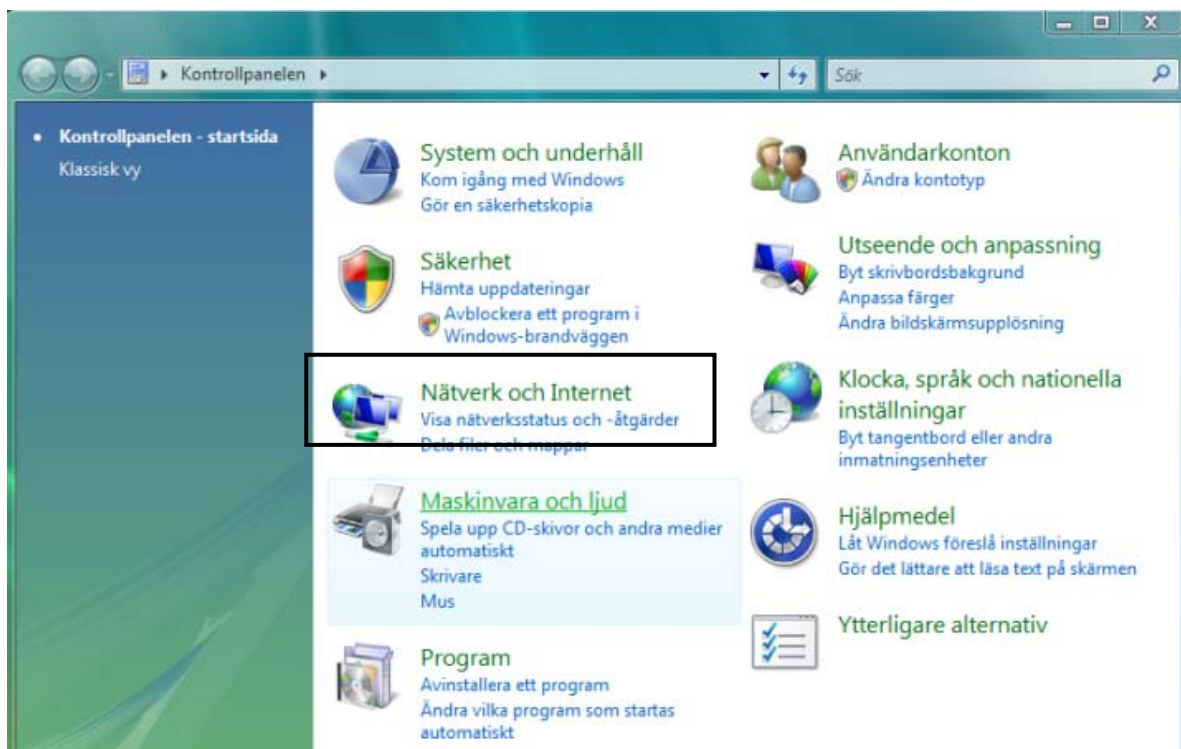
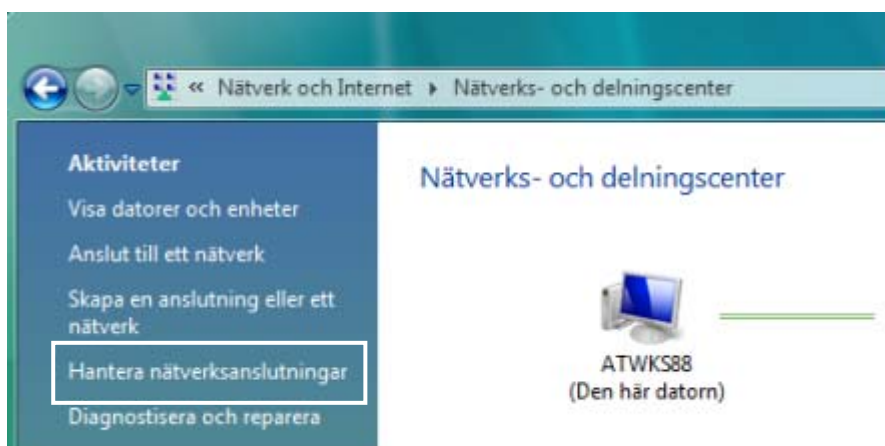


Obs! Har du router ska du inte följa den här installationsguiden.
Alla uppgifter programmeras då i routern (se routerns beskrivning)

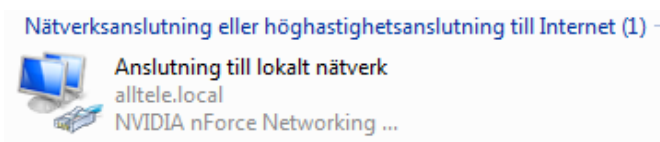
1. Klicka på **Startknappen-Inställningar-Kontrollpanelen**. Klicka därefter på **Nätverk och Internet**.



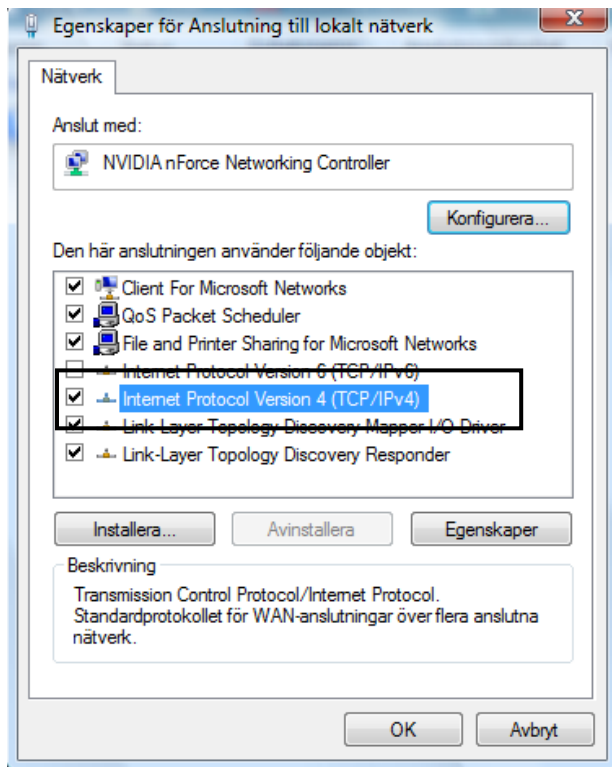
2. Klicka på **Hantera nätverksanslutningar** som finns till vänster under rubriken **Aktiviteter**.



3. Högerklicka på ikonen **Anslutning till lokalt nätverk** och välj **Konfigurera**.



4. Dubbelklicka på *Internet Protocol Version 4 (TCP/IPv4)*



5. Markera *Använd följande IP-adress* fyll sedan i din *IP-adress*, *Nätmask* och *Standard-gateway* som du erhållit från Alltele.
6. Markera sedan *Använd följande DNS-serveradresser* fyll sedan i de *DNS-serveradresser* som du erhållit från AllTele. Bekräfta ändringen genom att klicka *OK* på *alla* rutor.

