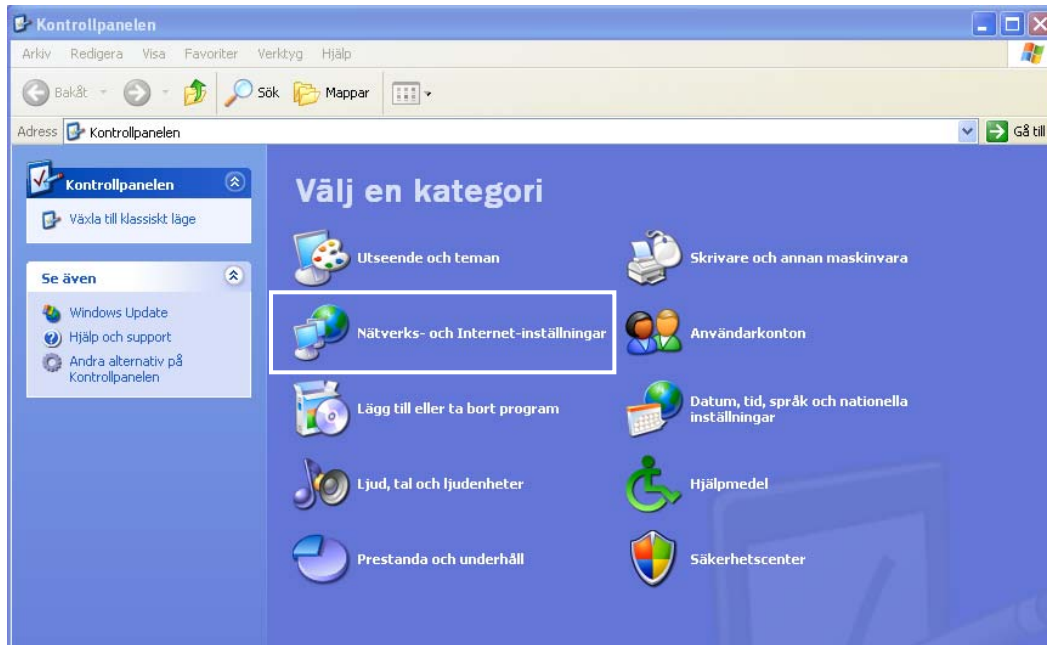
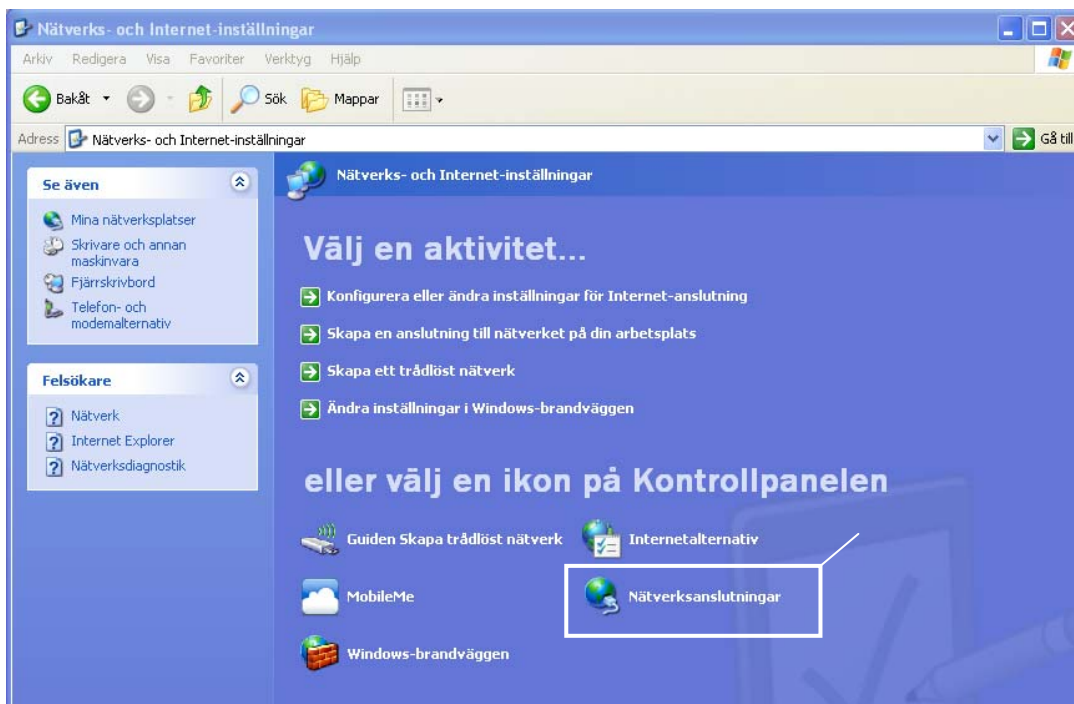


Obs! Har du router ska du inte följa den här installationsguiden.
Alla uppgifter programmeras då i routern (se routerns beskrivning)

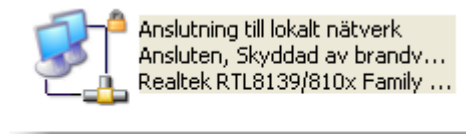
1. Klicka på *Startknappen – Kontrollpanelen* . Klicka därefter på *Nätverks- och Internetanslutningar*.



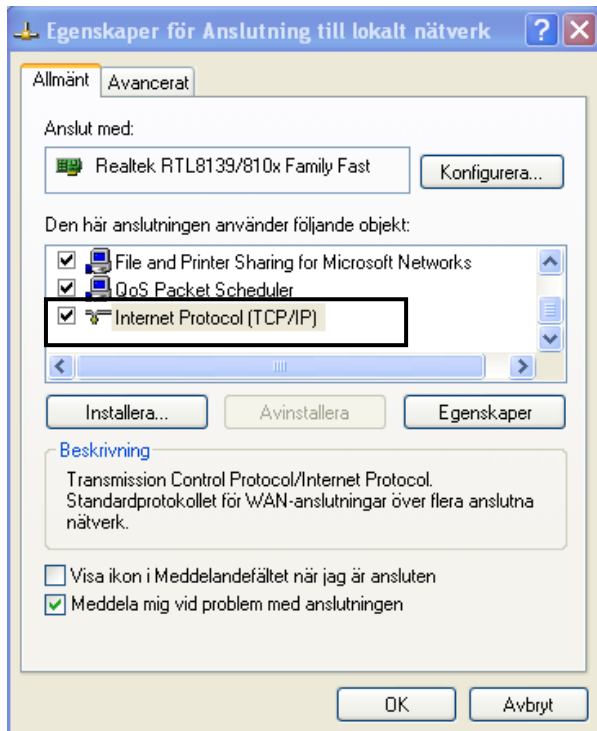
2. Klicka på *Nätverksanslutningar*



3. Högerklicka på ikonen *Anslutning till lokalt nätverk* och välj *Egenskaper*.



4. Dubbelklicka på *Internet Protocol (TCP/IP)*



5. Markera *Använd följande IP-adress* fyll sedan i din *IP-adress*, *Nätmask* och *Standard-gateway* som du erhållit från Alltele. Markera sedan *Använd följande DNS-serveradresser* fyll sedan i de *DNS-serveradresser* som du erhållit. Bekräfta ändringen genom att klicka *OK* på alla rutor.

