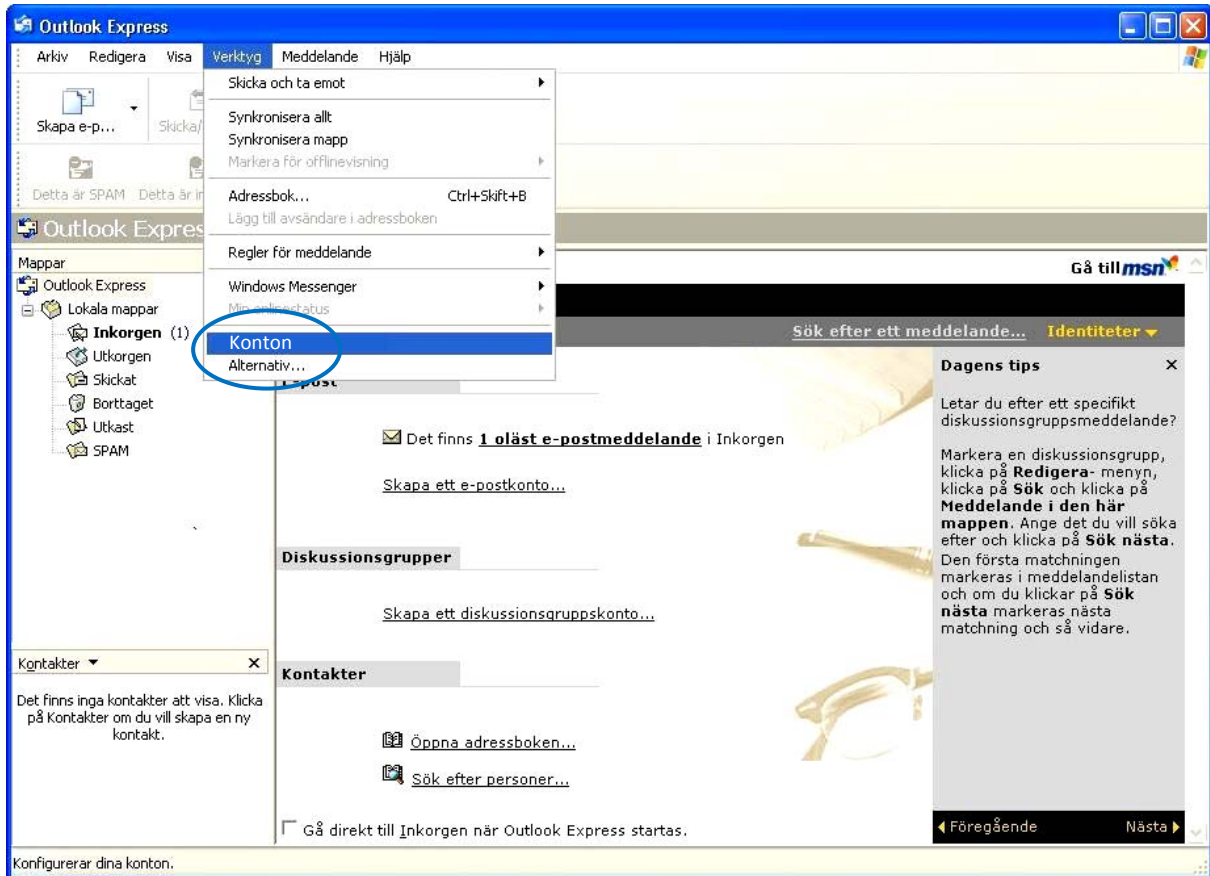
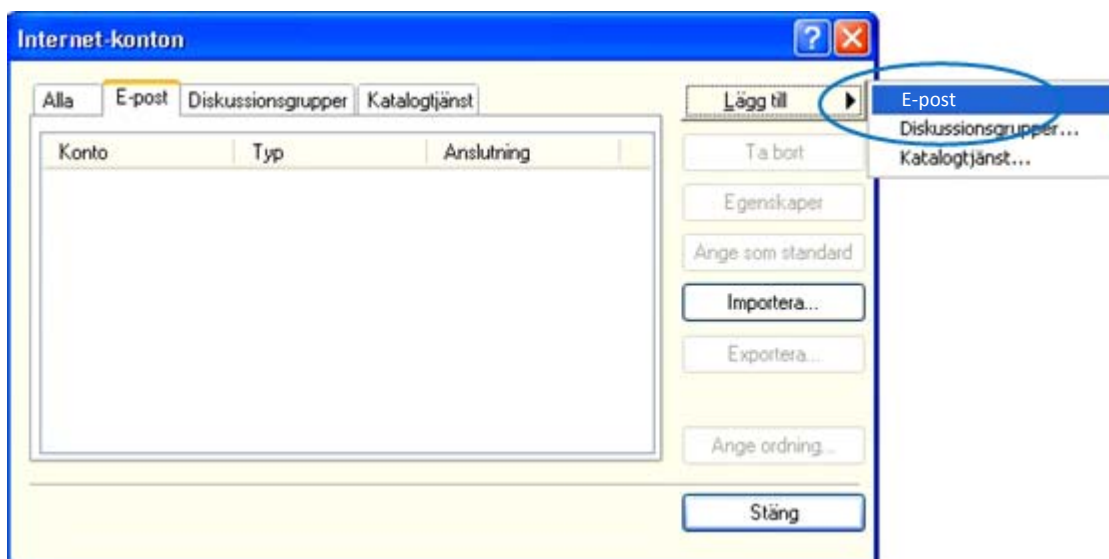


Steg 1. Starta Microsoft Express. Programmet återfinns i *Startmenyn* under *Alla program*. Klicka på *Verktyg* i menyn längst upp och klicka sedan på *Konton*.



Steg 2. Klicka på *Lägg till* och välj *E-post*.



Steg 3. Skriv in det *Namn* som ska visas då du skickar e-post.
Klicka på *Nästa*.



Guiden Internet-anlutning

Namn

När du skickar e-post visas ditt namn i fältet Från i det utgående meddelandet.
Skriv in namnet som du vill att det ska visas.

Namn:

Till exempel: Alfred Nilsson

< Föregående **Nästa >** Avbryt

Steg 4. Skriv den *E-postadress* som du skapat på *Mina Sidor*.
Klicka på *Nästa*.



Guiden Internet-anlutning

E-postadress

Din e-postadress är den adress som andra personer använder för att skicka e-postmeddelanden till dig.

E-postadress:

Till exempel: namn@microsoft.com

< Föregående **Nästa >** Avbryt

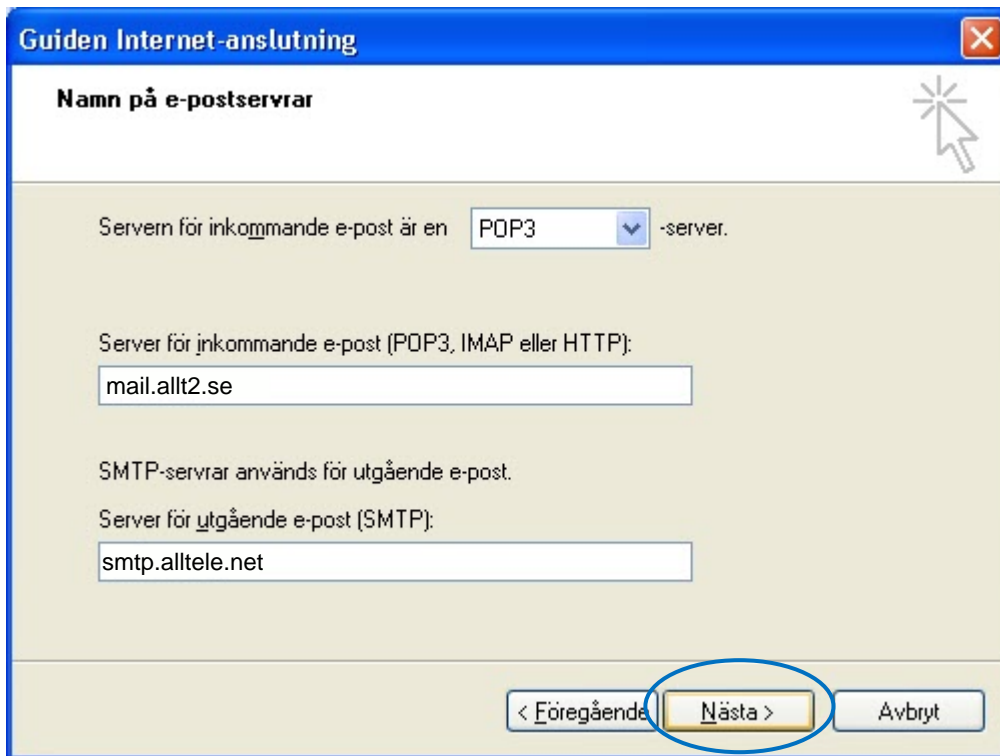
Steg 5. Ange *POP3* som typ av server för *Inkommande e-post*.

Ange server för *Inkommande e-post (POP3)* samt server för *Utgående e-post (SMTP)*.

AllTeles *Inkommande e-postserver (POP3)*: *mail.allt2.se*

AllTeles *Utgående e-postserver (SMTP)*: *smtp.alltele.net*

Klicka på *Nästa*



Steg 6. Ange *Användarnamn* och *Lösenord* som tillhör e-postkontot.

Klicka sedan på *Nästa*.



Steg 7. Klicka på *slutför* för att spara inställningarna.



Därmed är det klart.