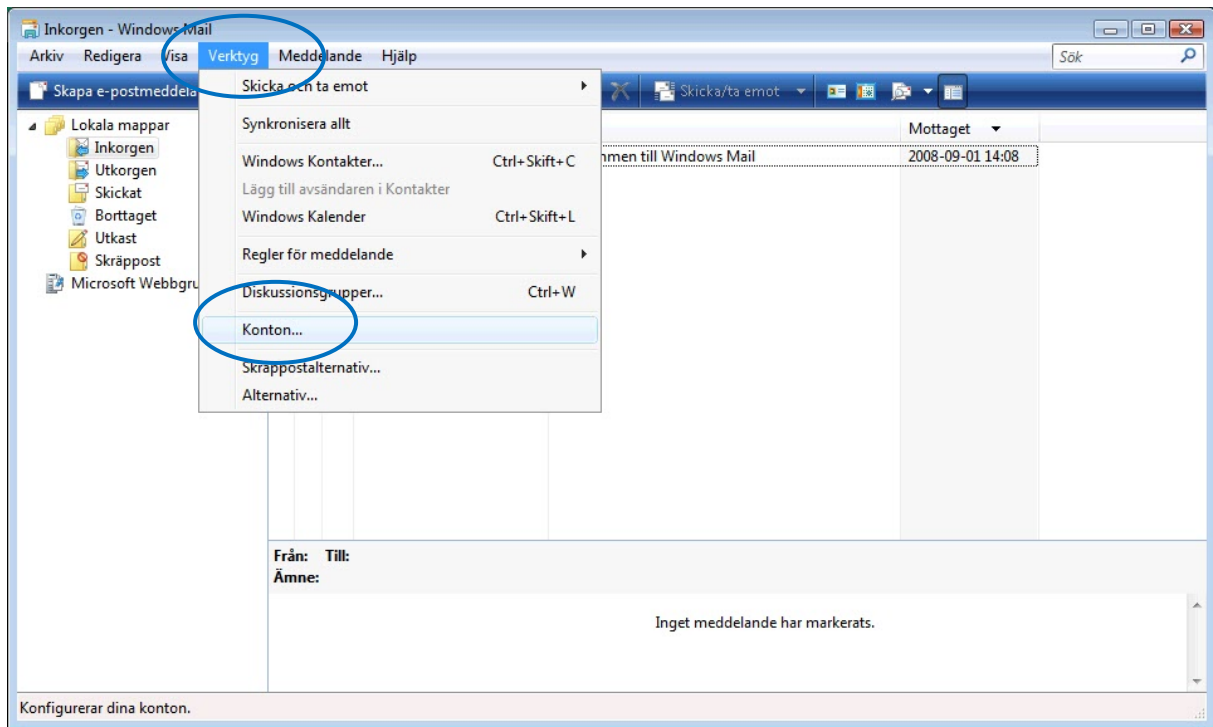
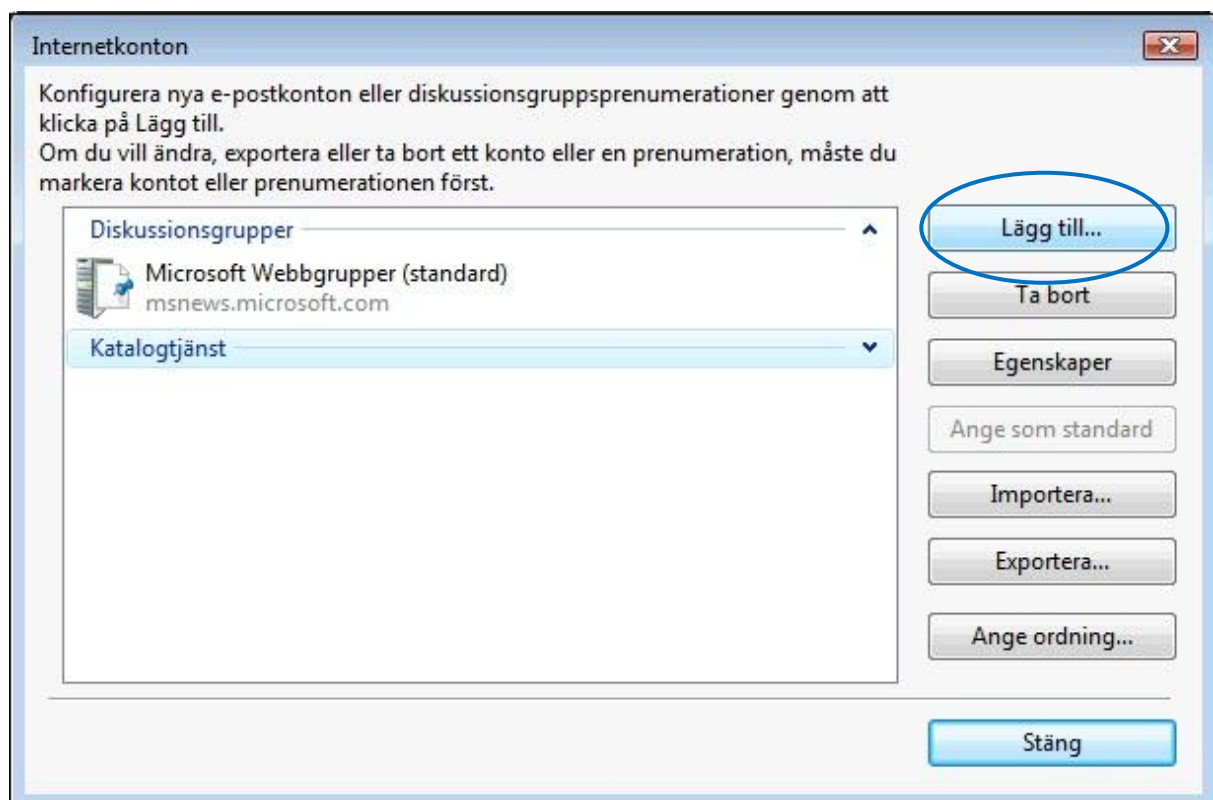


Steg 1. Ditt e-postprogram återfinner du i *Startmenyn* under *Alla program*.

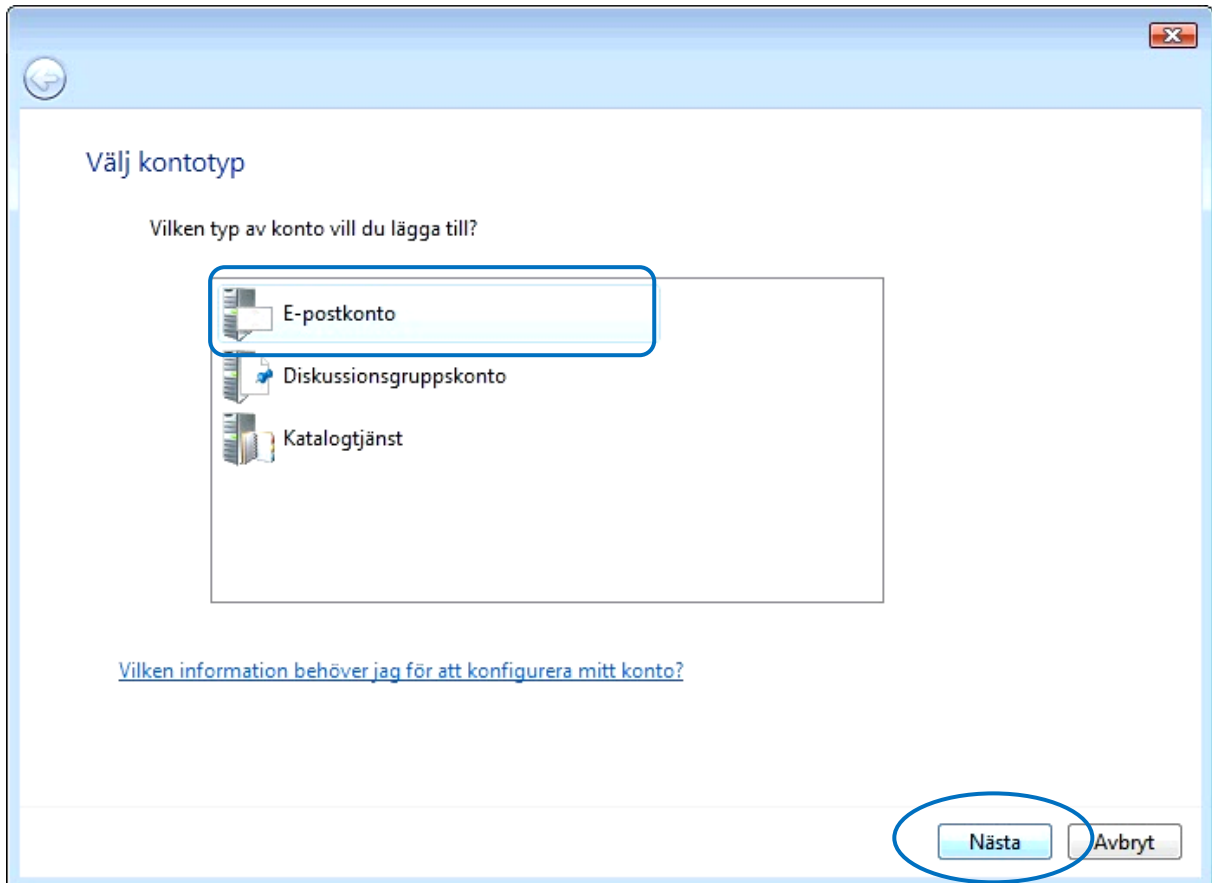
För att lägga upp ett nytt e-postkonto i *Windows Mail*, gå in under *Verktyg* och *Välj konton*.



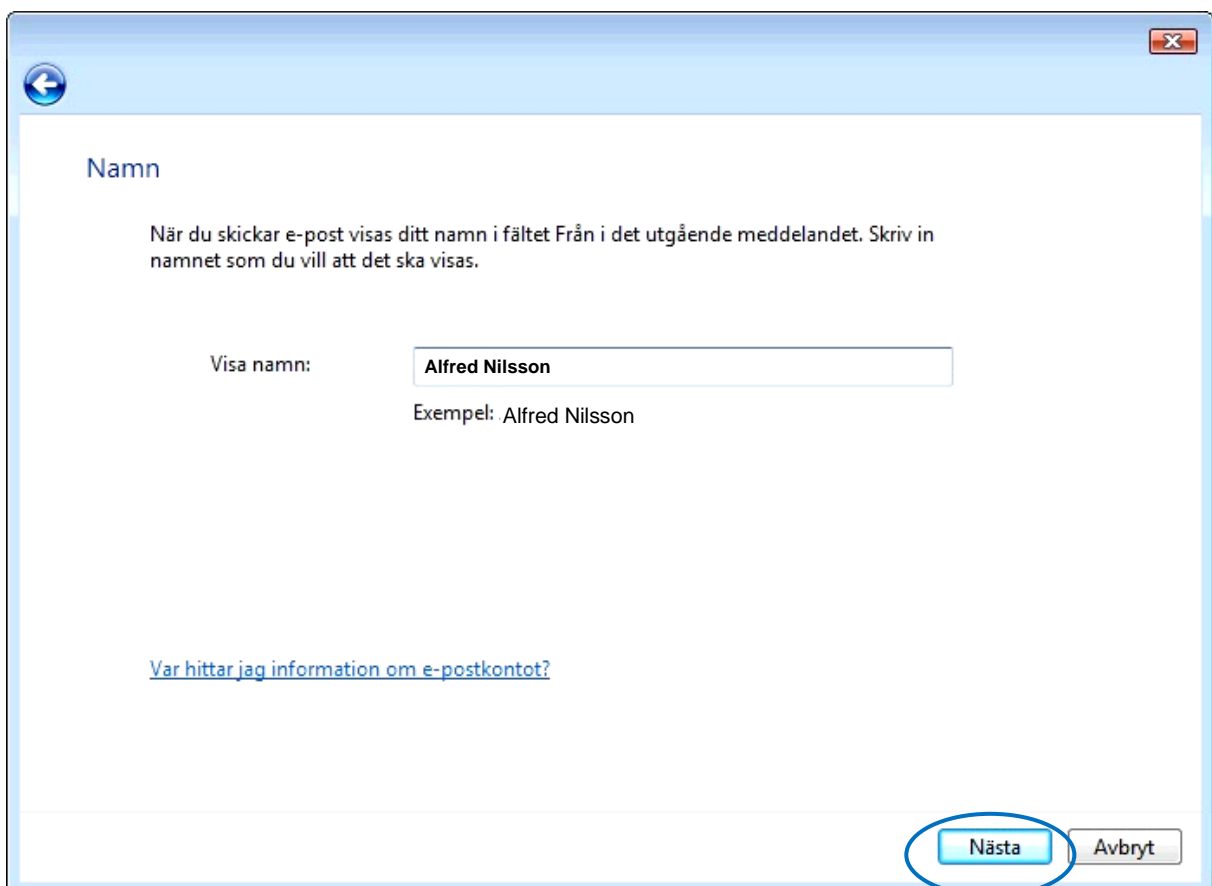
Steg 2. Klicka på *Lägg till*.



Steg 3. Markera *E-postkonto*, och klicka sedan på *Nästa*.



Steg 4. Skriv in det namn i rutan *Visa Namn* som skall visa då e-post skickas. Klicka på *Nästa*.



Steg 5. Ange *POP3* som typ av server för inkommande e-post.

Ange server för *Inkommande e-post (POP3)* samt server för *Utgående e-post (SMTP)*.

AllTeles *Inkommande e-postserver (POP3)*;: *mail.allt2.se*

AllTeles *Utgående e-postkonto (SMTP)*: *smtp.alltele.net*

Klicka sedan på *Nästa*.

Konfigurera e-postserverar

Typ av server för inkommande e-post:

POP3

Server för inkommande e-post (POP3 eller IMAP):

mail.allt2.se

Namn på server för utgående e-post (SMTP):

smtp.alltele.net

Servern för utgående e-post kräver autentisering

[Var hittar jag e-postserverinformationen?](#)

Nästa Avbryt

Steg 6. Ange *E-postanvändarnamn* samt *Lösenord* som tillhör e-postkontot.

Klicka sedan på *Nästa*.

Logga in i Internet Mail

Ange kontonamnet och lösenordet som du har fått från din Internetleverantör.

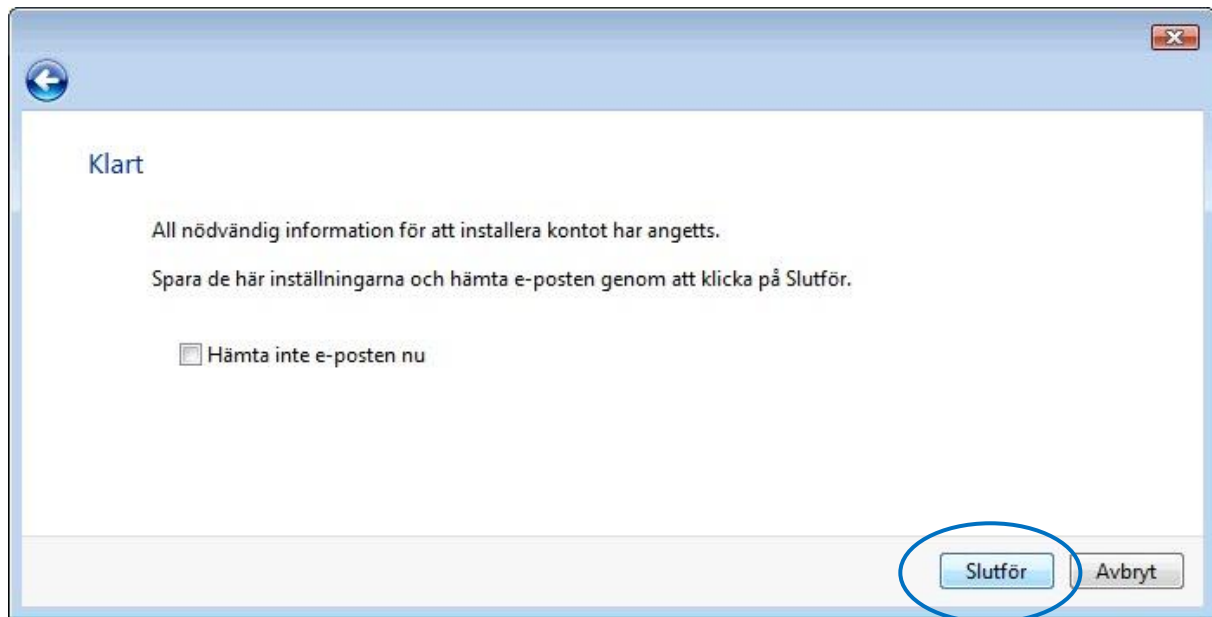
E-postanvändarnamn: alfred.nilsson@allt2.se

Lösenord:

Kom ihåg lösenordet

Nästa Avbryt

Steg 7. Klicka på **Slutför** för att avsluta guiden.



Nu är kontot klart för att användas.