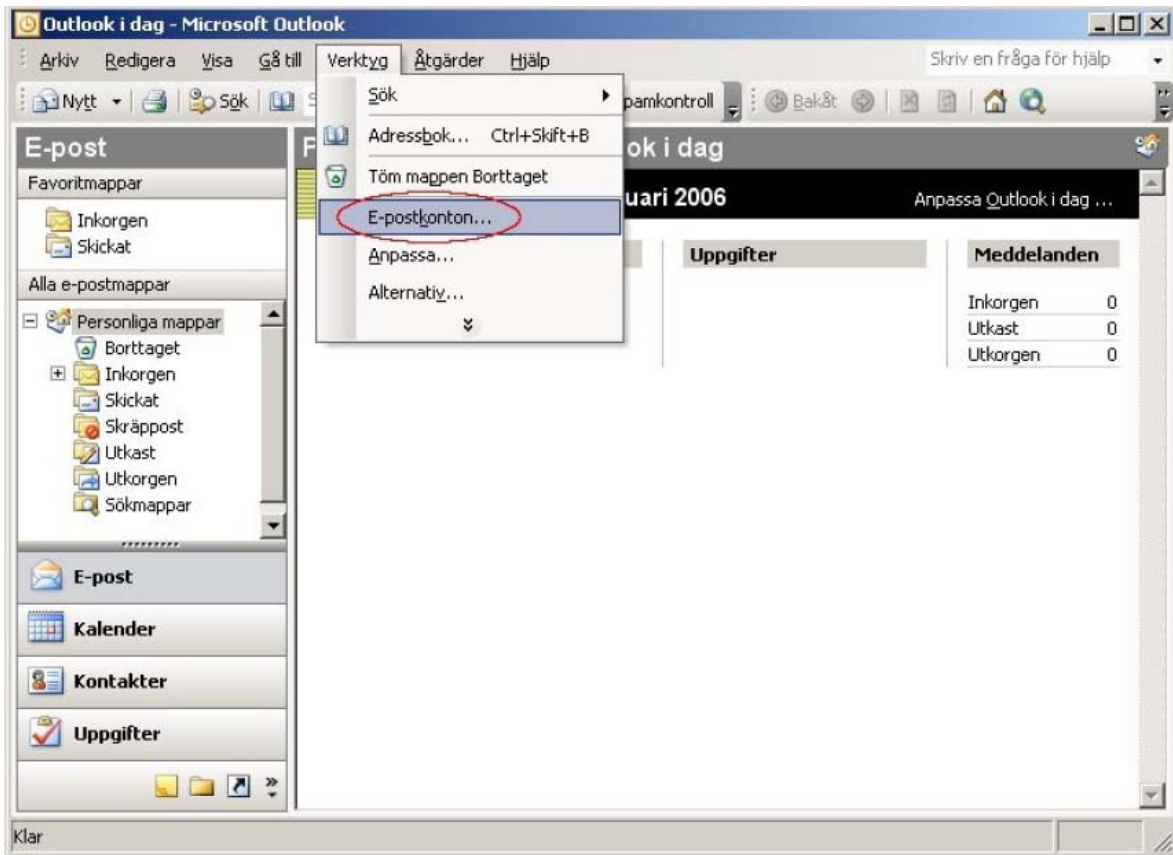
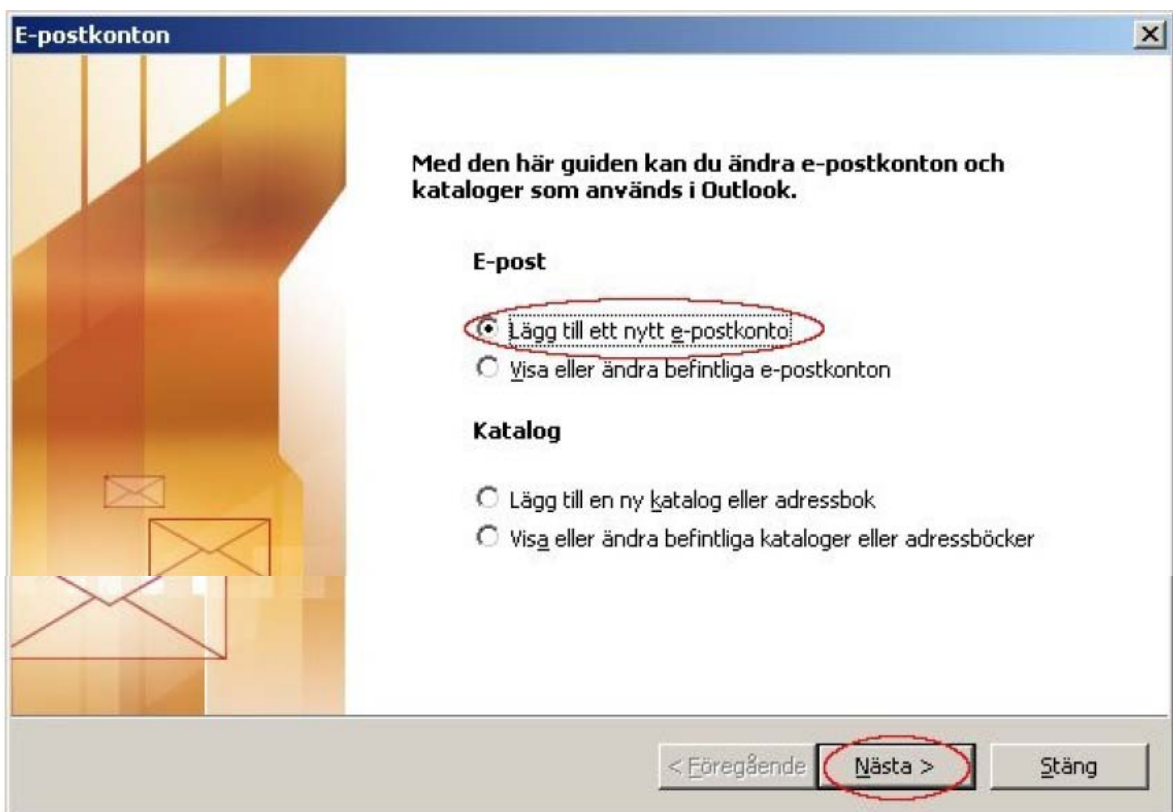


Steg 1. Starta Microsoft Outlook 2003. Programmet återfinns i *Startmenyn* under *Alla Program*. Klicka på *Verktyg* i menyn längst upp. Klicka på *E-postkonton*.

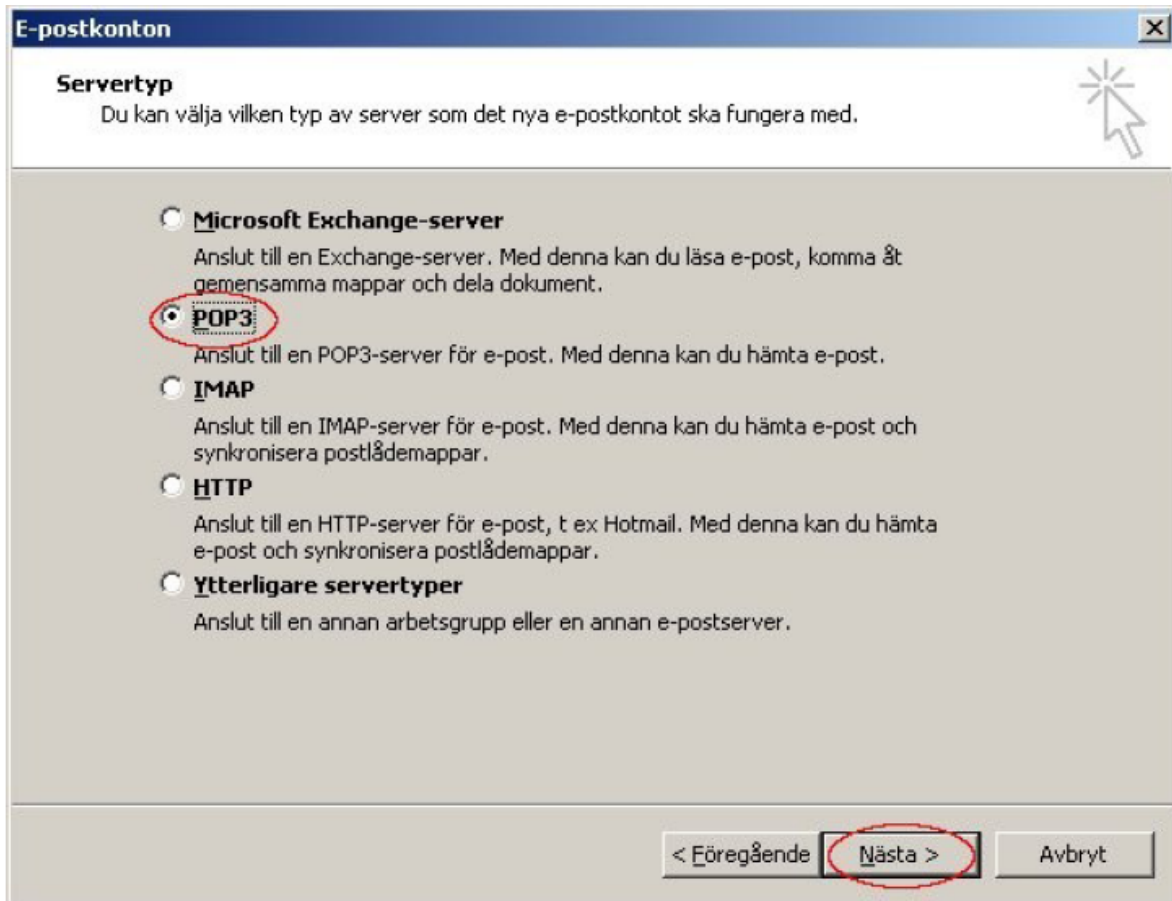


Steg 2. Klicka på radioknappen *Lägg till ett nytt e-postkonto*, klicka sedan på *Nästa*.



Steg 3. Välj **POP3** som server för e-post.

Klicka sedan på **Nästa**.



Steg 4. Ange server för *Inkommande e-post (POP3)* samt server *för Utgående e-post (SMTP)*.

AllTeles *Inkommande e-postserver (POP3)*: *mail.allt2.se*

AllTeles *Utgående e-postserver (SMTP)*: *smtp.alltele.net*

Kontrollera att allt blev rätt genom att klicka på *Testa kontoinställningar....*

E-postkonton

Inställningar för Internet-e-post (POP3)
Alla de här inställningarna krävs för att e-postkontot ska fungera.

Användarinformation

Ditt namn:

E-postadress:

Serverinformation

Inkommande e-post (POP3):

Utgående e-post (SMTP):

Inloggningsinformation

Användarnamn:

Lösenord:

Kom ihåg lösenordet

Logga in med säker lösenordsautentisering (SPA)

Testa inställningar

När du har fyllt i informationen på den här skärmen bör du testa kontot genom att klicka på knappen nedan. (Kräver nätverksanslutning)

< Föregående **Nästa >** Avbryt

Steg 5. Om allt blev rätt så ska det se ut så här.

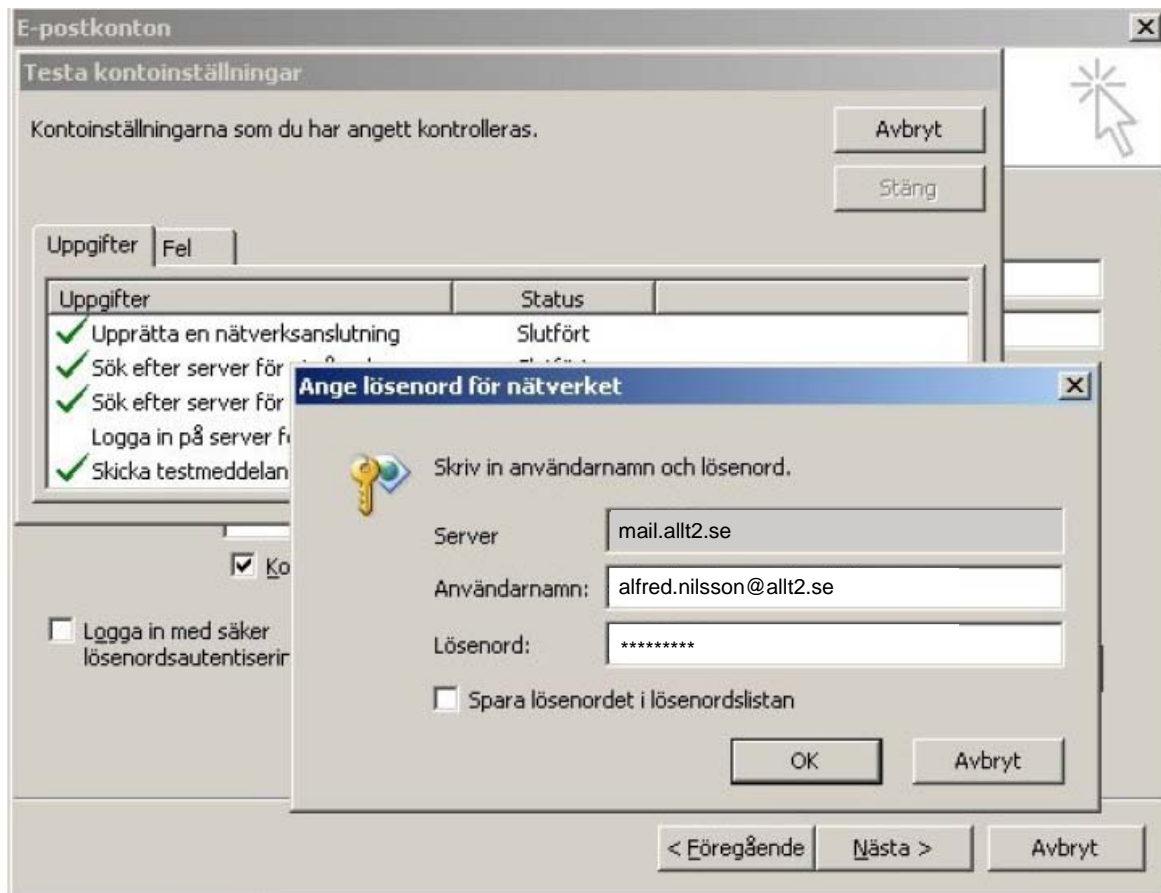
Testa kontoinställningar

Alla test avslutades utan problem. Klicka på Stäng och fortsätt.

Uppgifter Fel

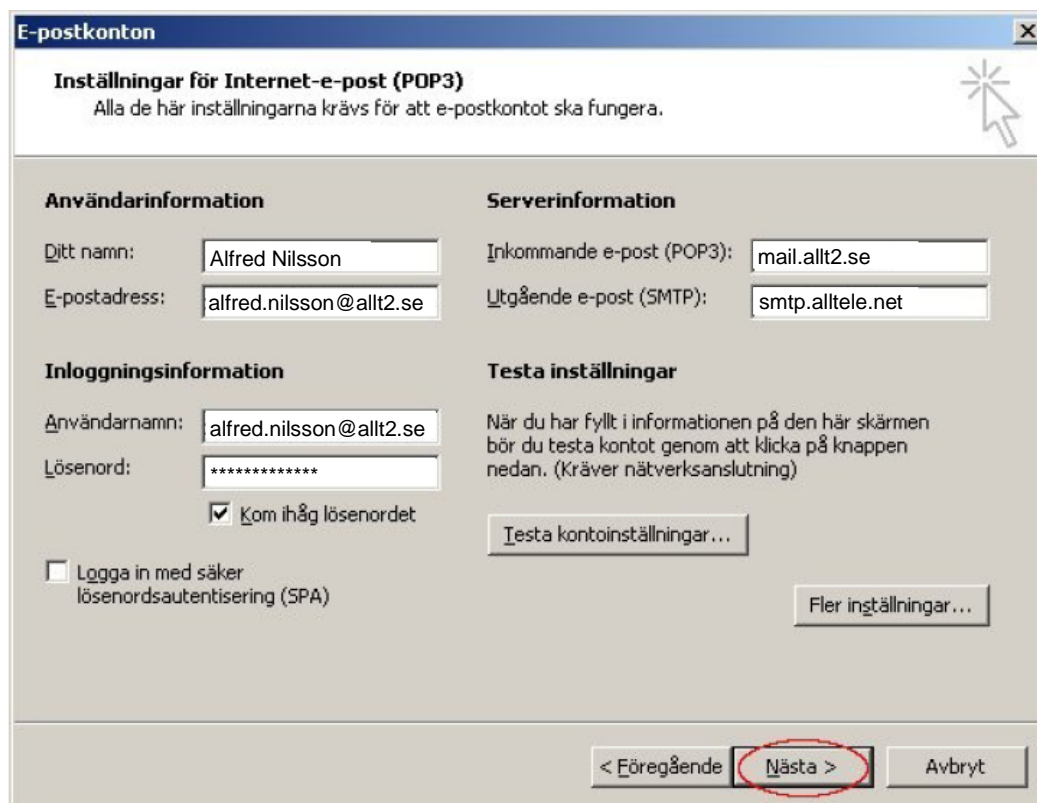
Uppgifter	Status
✓ Upprätta en nätverksanslutning	Slutfört
✓ Sök efter server för utgående e-p...	Slutfört
✓ Sök efter server för inkommande ...	Slutfört
✓ Logga in på server för inkommand...	Slutfört
✓ Skicka testmeddelande	Slutfört

Steg 6. Om det blev rätt klicka på **Stäng**. Om du skrev fel användarnamn eller lösenord visas följande:



Steg 7. Fyll i så fall i rätt uppgifter och klicka **"OK"** för att testa igen.

Klicka **Nästa** för att komma till nästa steg igen.



Steg 8. Klicka på *Slutför*. Nu är allt klart för att börja skicka e-post.

