

Guide för anslutning mot AllTele iGhost-server med Windows 7

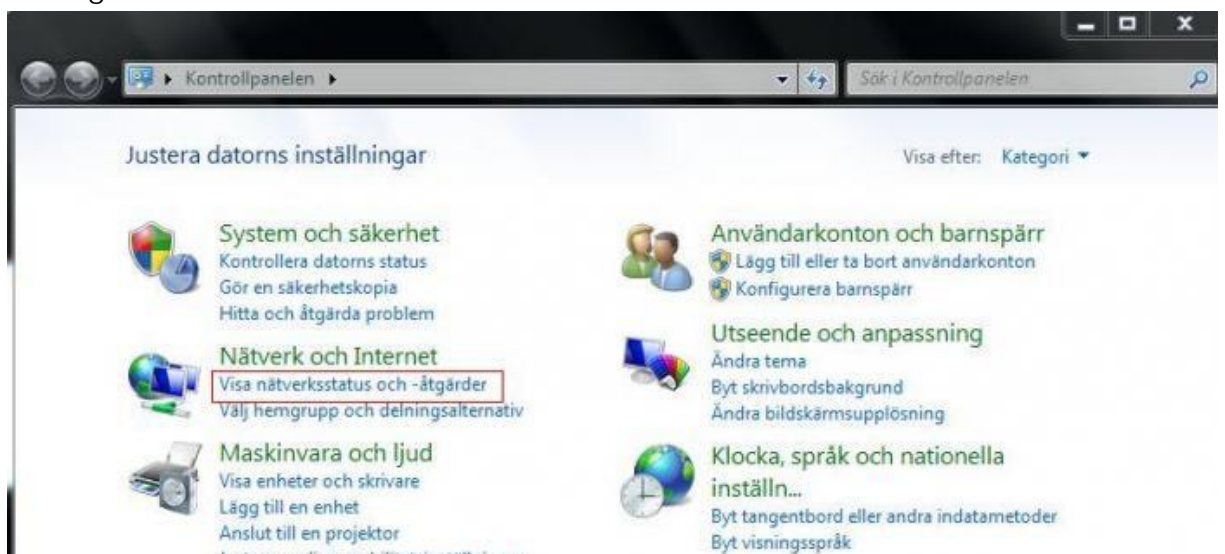
1. Klicka på Startmenyn



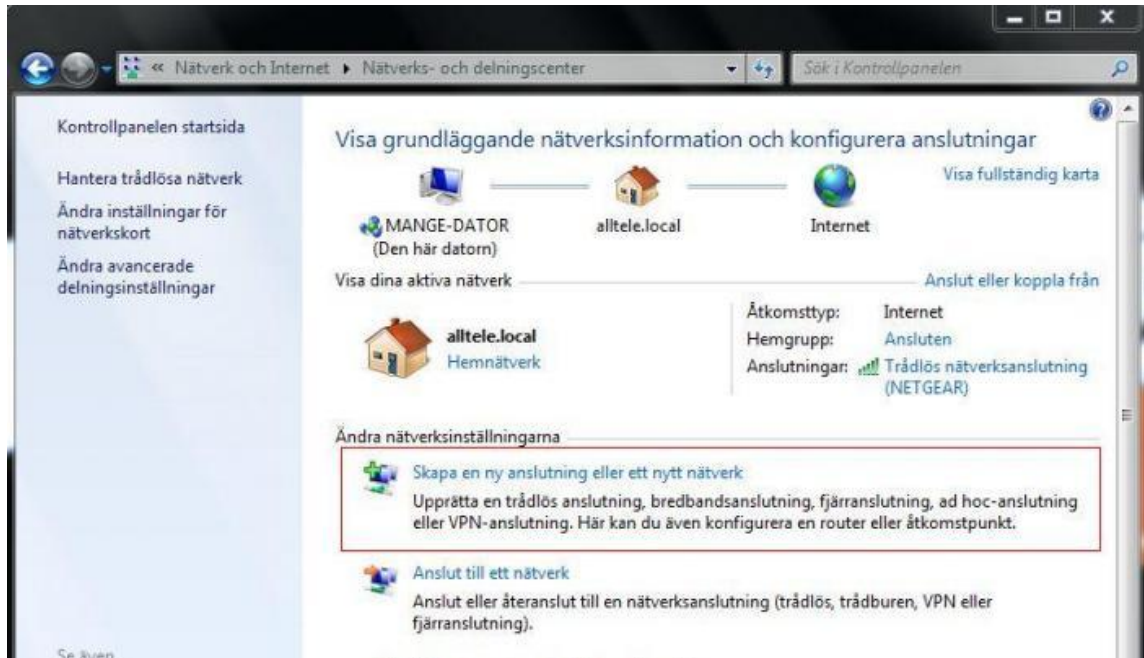
2. Välj Kontrollpanelen



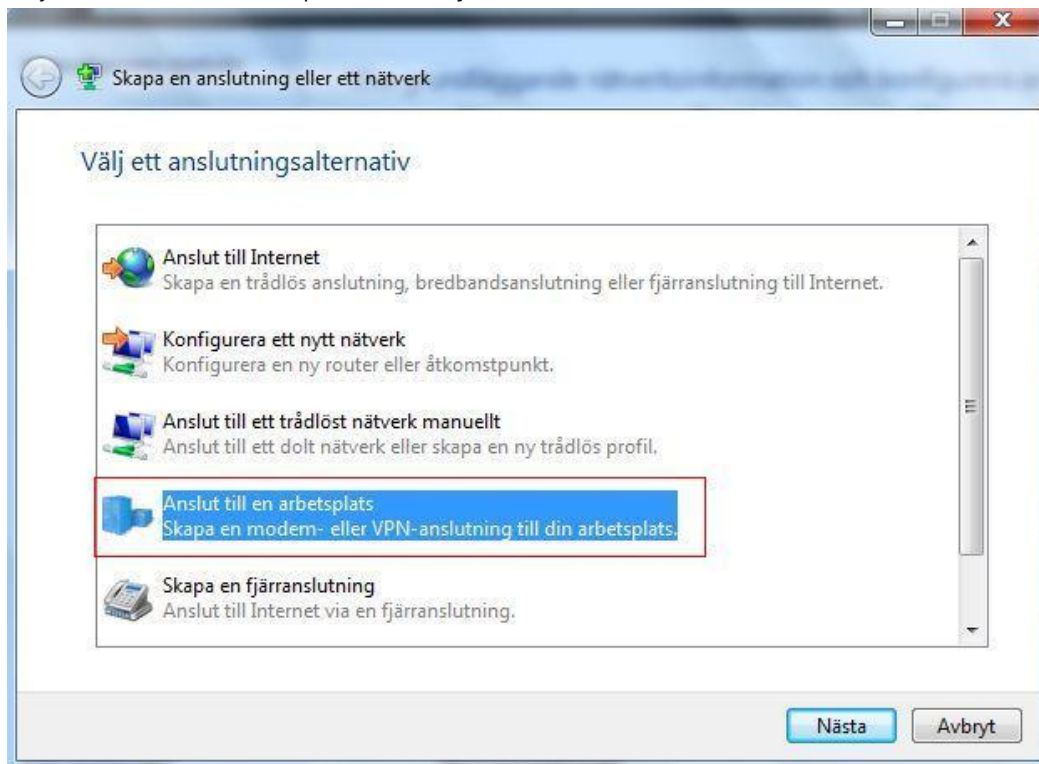
3. Klicka på Nätverksstatus och -åtgärder, du kommer nu till Nätverks & Delningscenter



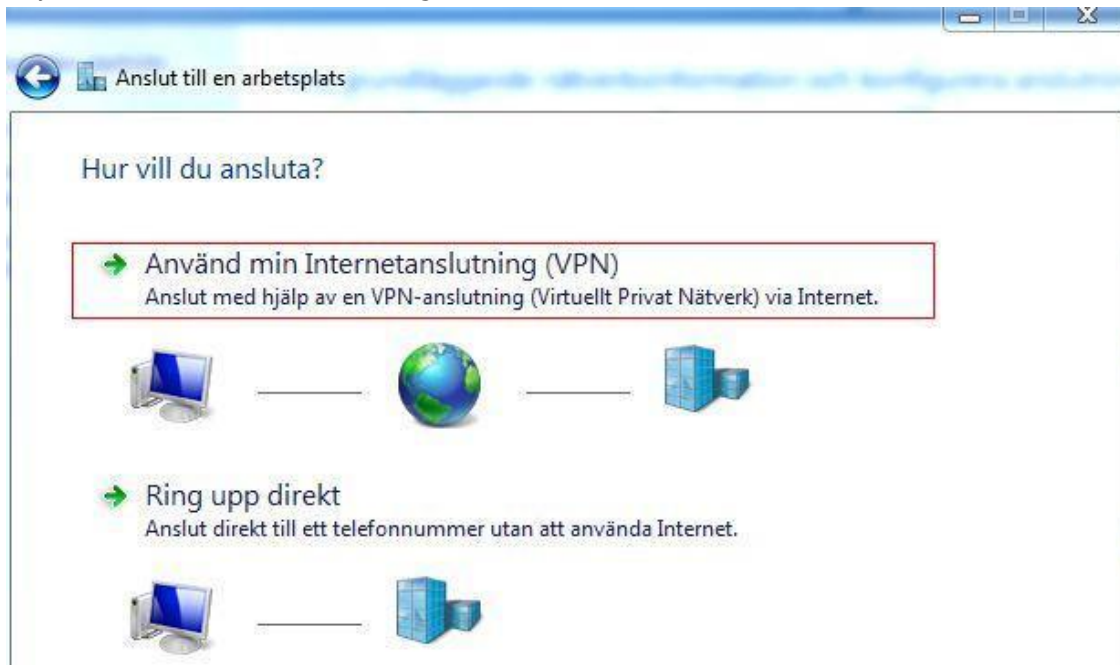
4. Klicka på Skapa en anslutning eller ett nytt nätverk



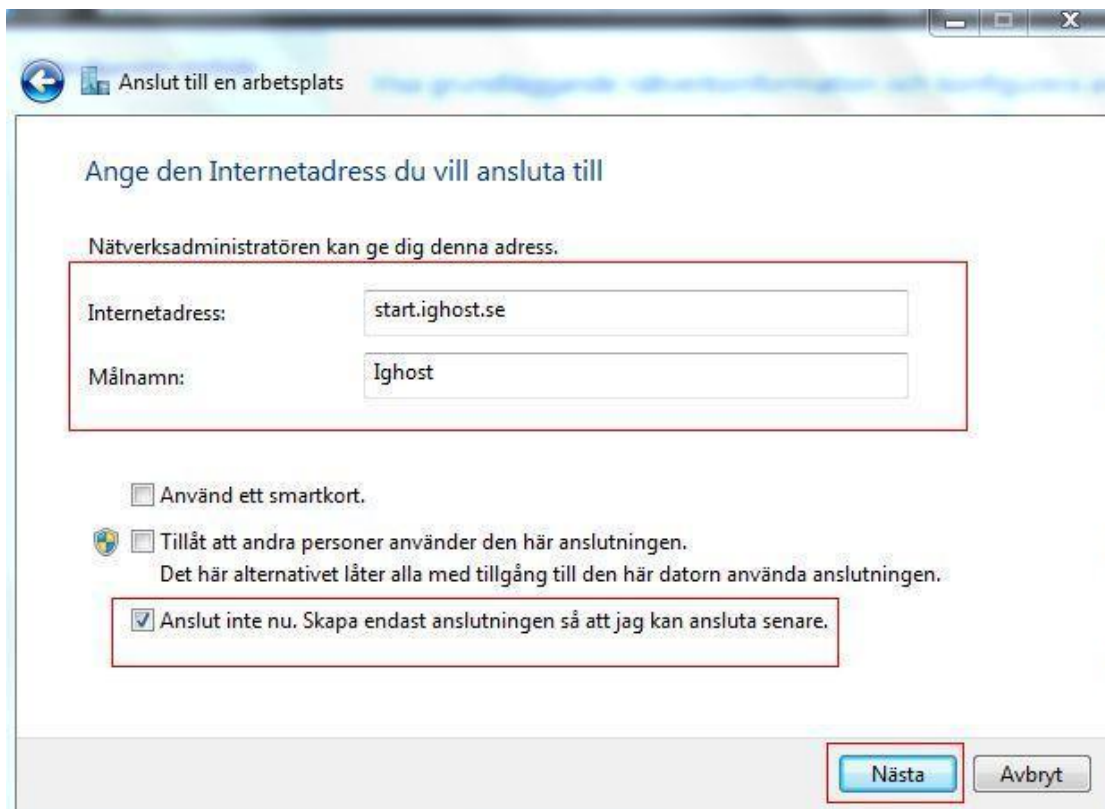
5. Välj "Anslut till en arbetsplats" och tryck Nästa



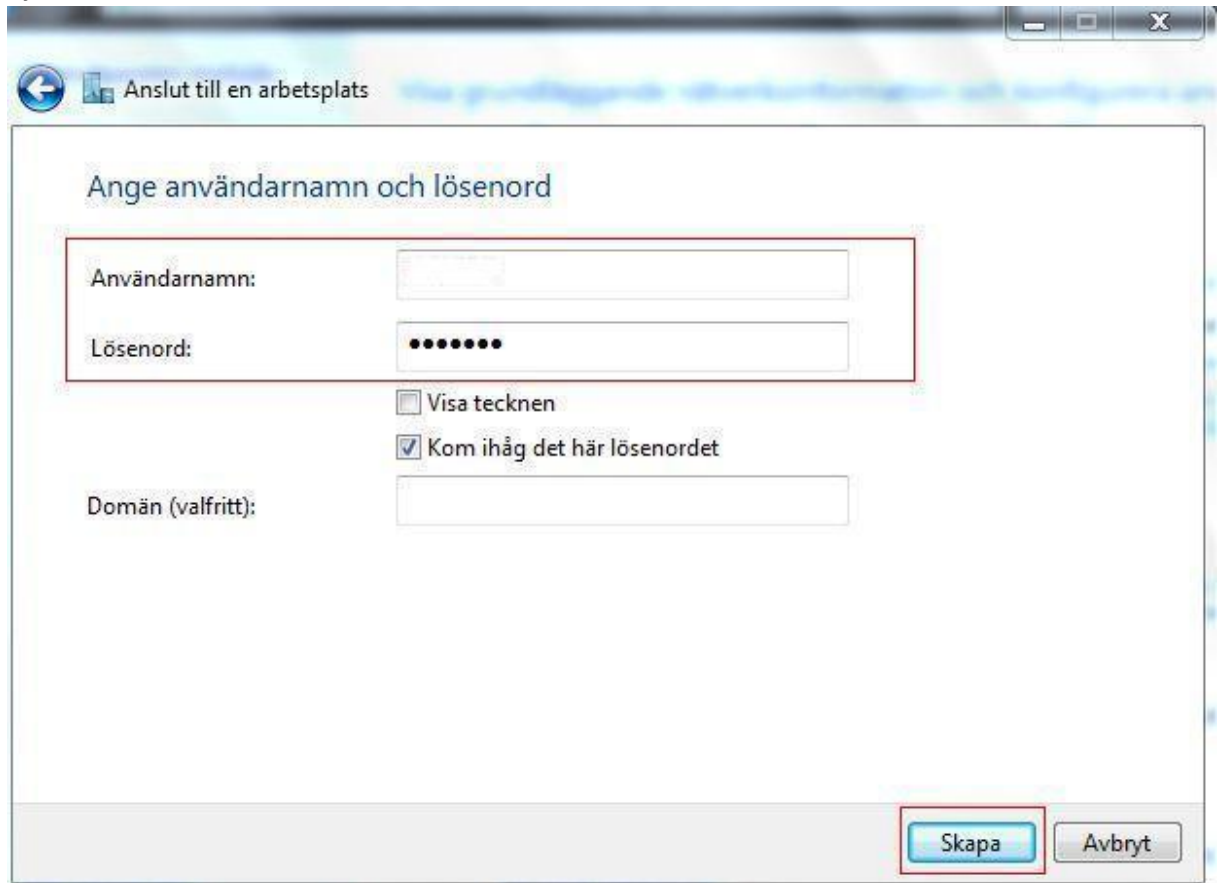
6. Välj Använd min Internetanslutning, klicka Nästa



7. Fyll i "Internet adress" med Start.ighost.se, målnamn: Ighost , bocka i "Anslut inte nu"
Klicka Nästa



8. Fyll i ditt användarnamn och lösenord, klicka sen SKAPA



Anslut till en arbetsplats

Ange användarnamn och lösenord

Användarnamn:

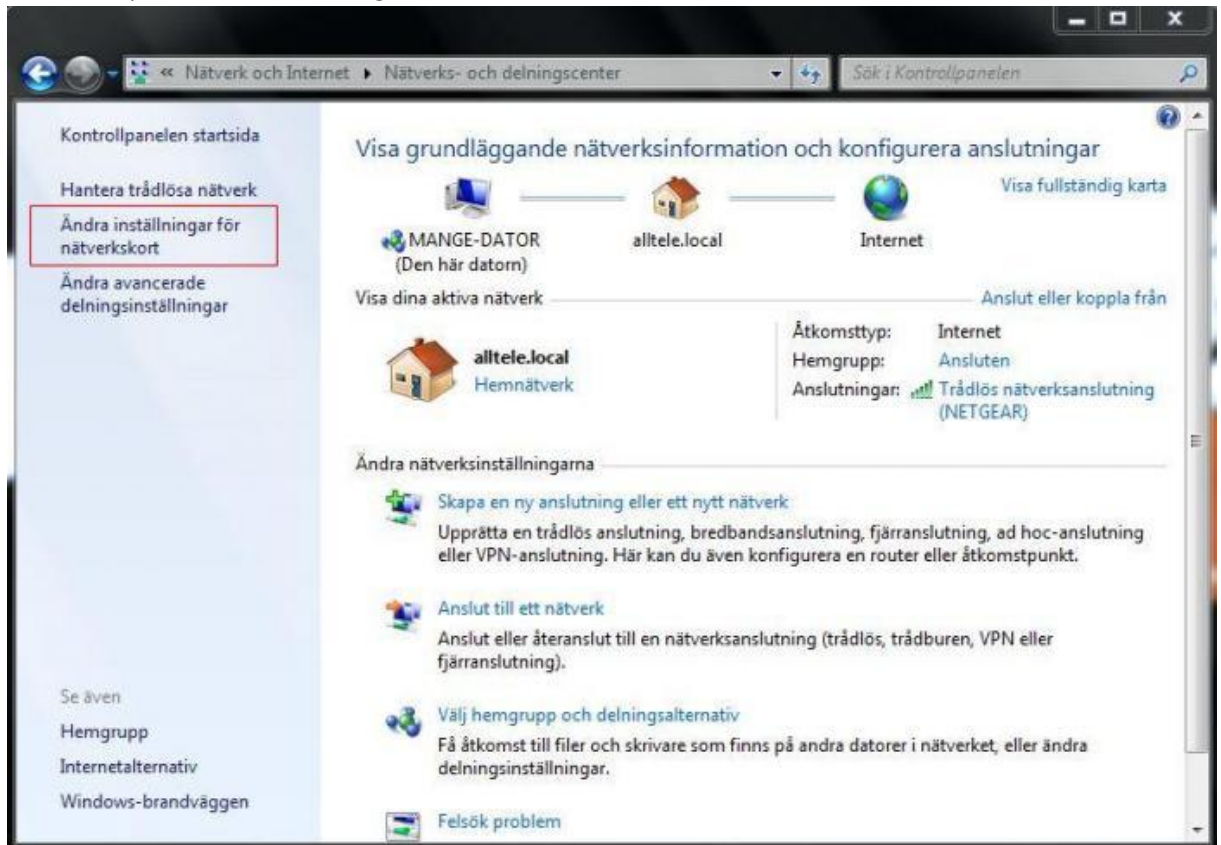
Lösenord:

Visa tecknen

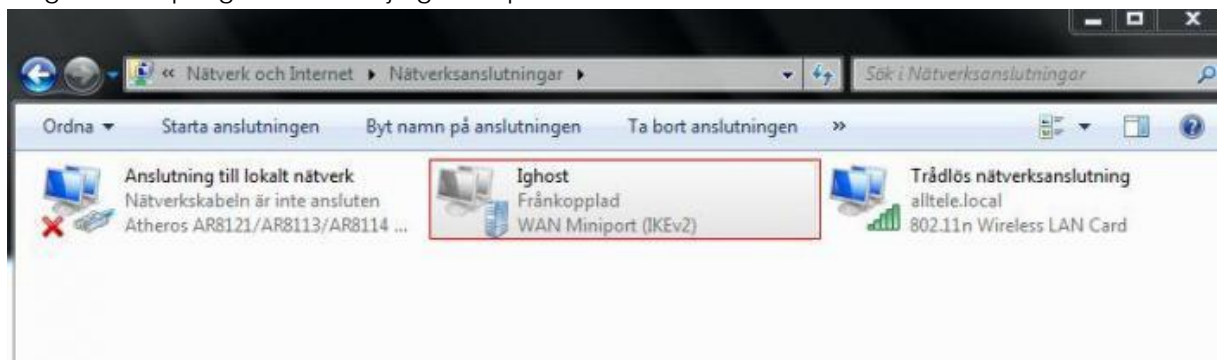
Kom ihåg det här lösenordet

Domän (valfritt):

9. Klicka nu på "Ändra inställningar för nätverkskort"

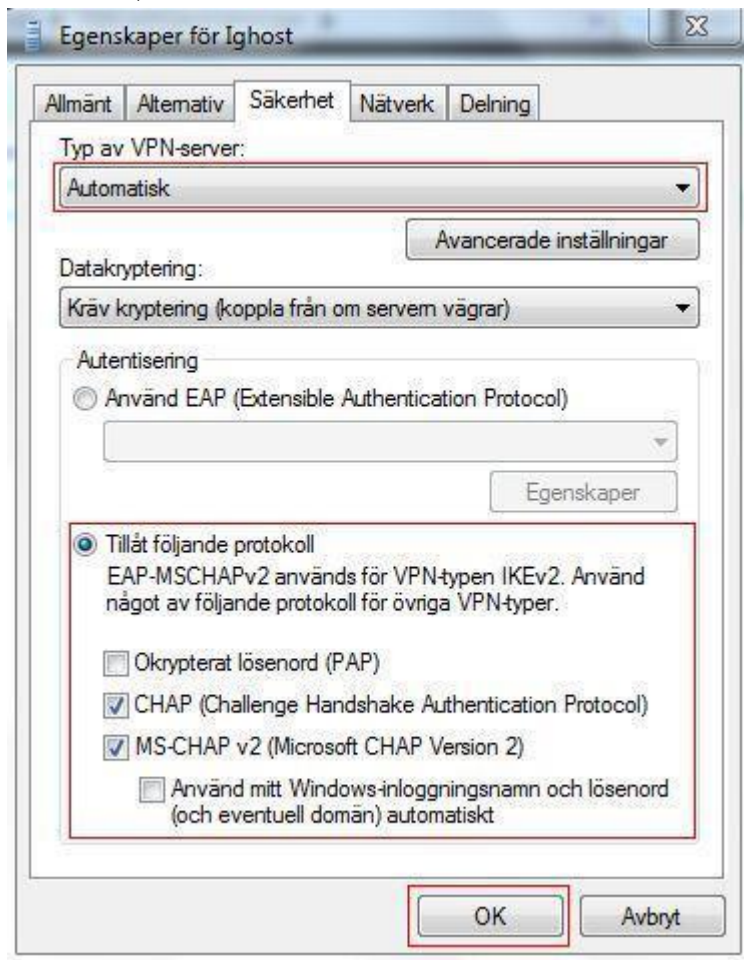


10. Höger klicka på Ighost och välj egenskaper

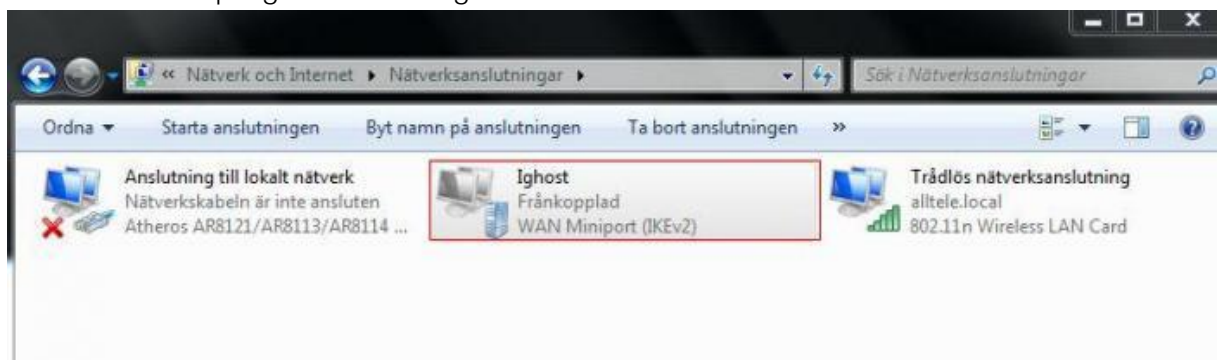


11. Välj fliken säkerhet

12. I rullistan "Typ av VPN-server" väljer man PPTP, kontrollera så CHAP & MS-CHAP v2 är förbockad, klicka OK



13. Dubbelklicka nu på Ighost anslutningen



14. Klicka på Anslut.



Anslut Ighost

Användarnamn: []

Lösenord: [Klicka här om du vill ändra det sparade lösenordet]

Domän: []

Spara det här användarnamnet och lösenordet åt följande användare:

Endast åt mig

Åt alla användare på den här datorn

Anslut Avbryt Egenskaper Hjälp

Nu är du ansluten och surfar säkert.