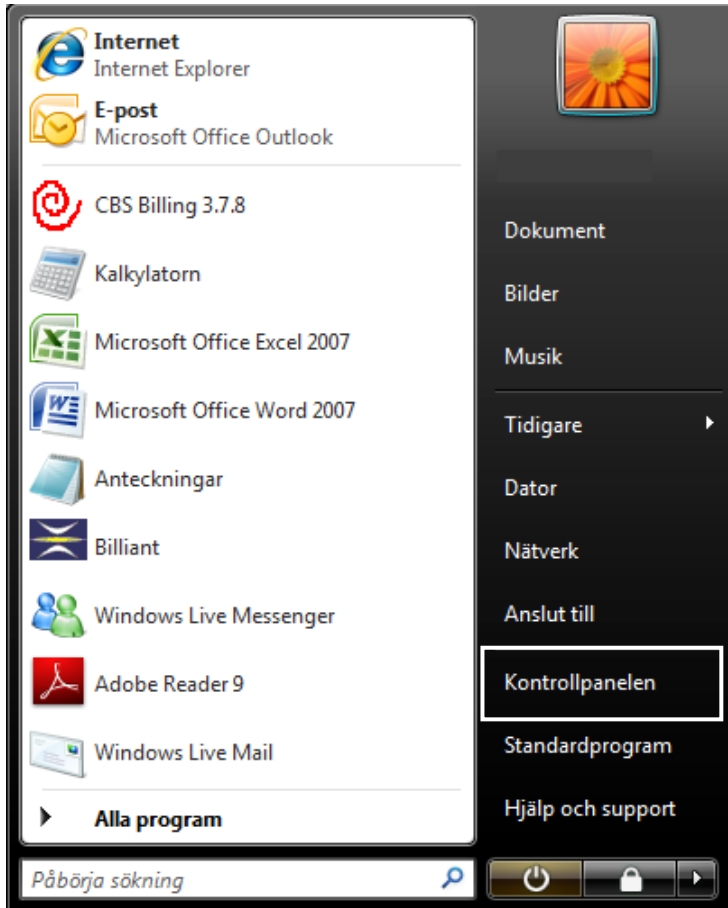
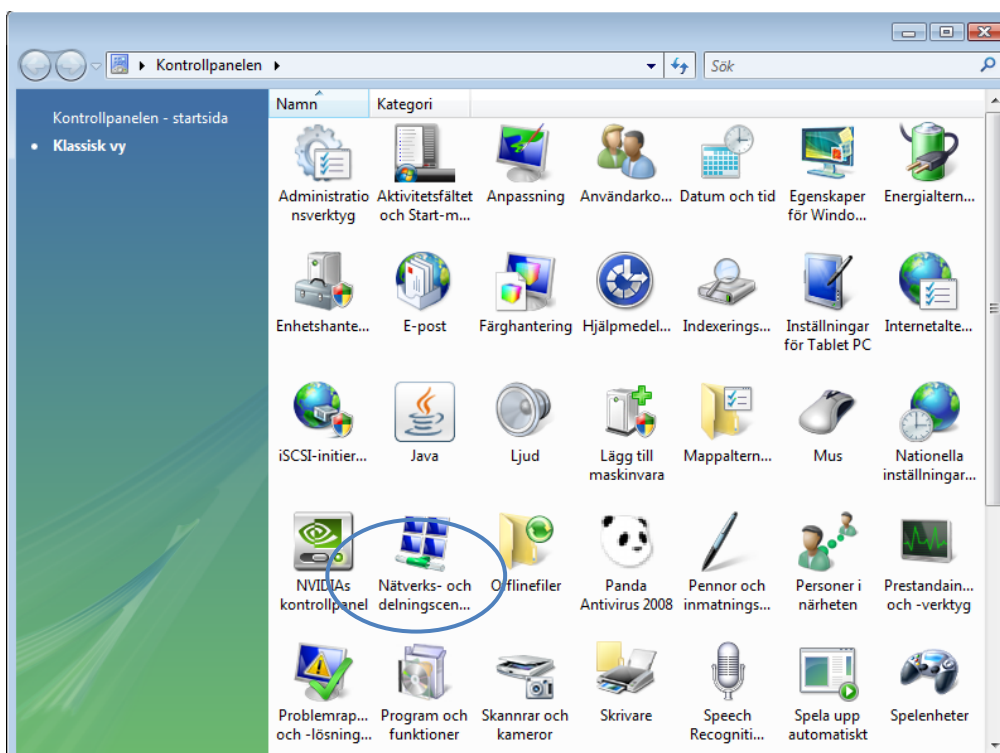


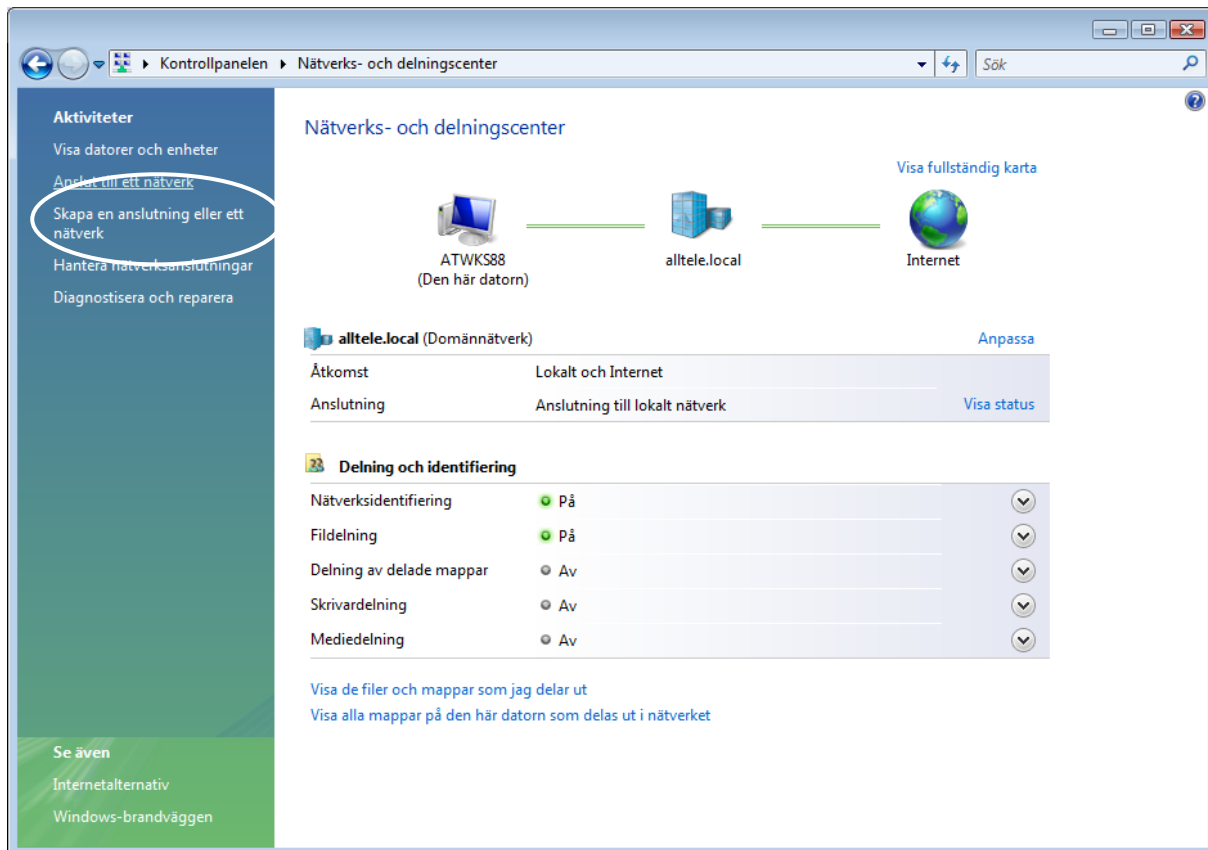
1. Klicka på *Startknappen - Alla program - Kontrollpanelen*.



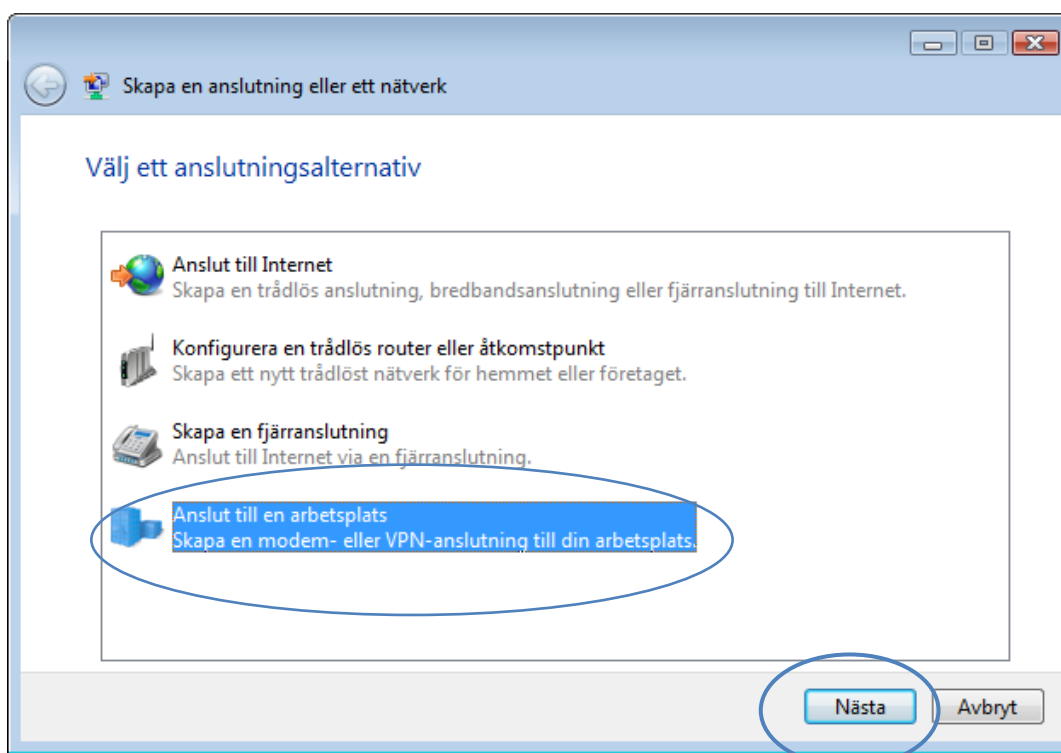
2. Dubbelklicka på *Nätverks- och delningscenter* som finns i listan under *Kontrollpanelen*



3. Klicka på *Skapa en anslutning eller ett nätverk*.



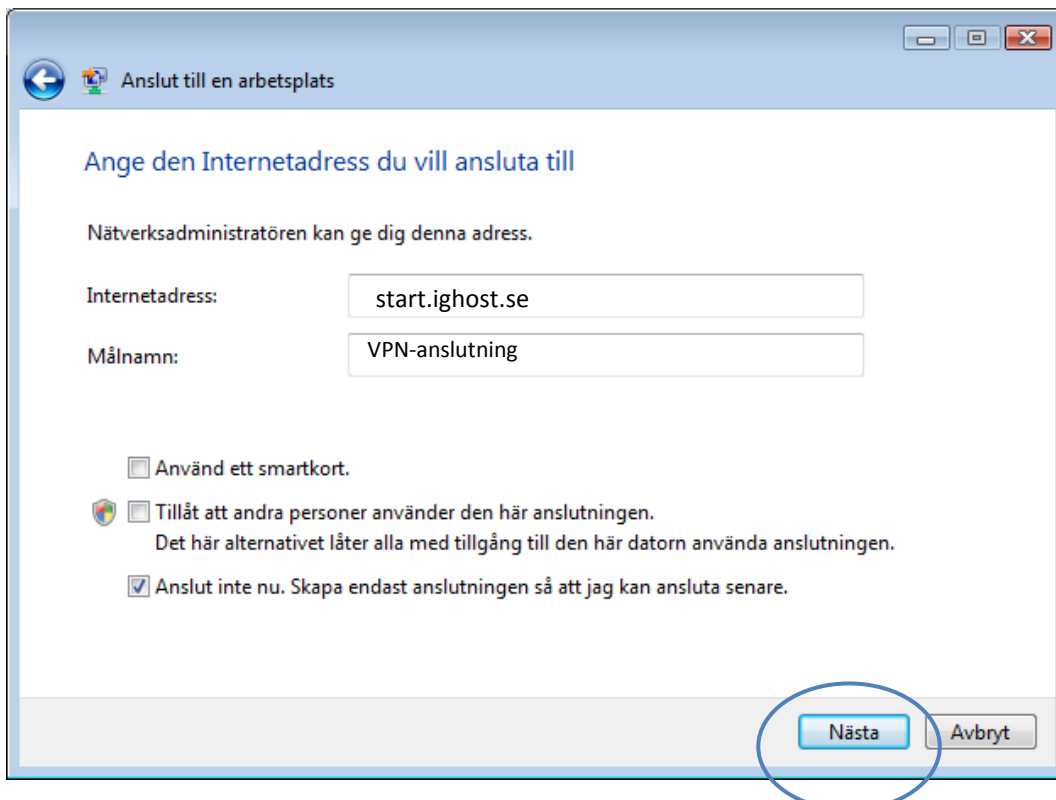
4. Markera *Anslut till en arbetsplats* och klicka sedan på *Nästa*.



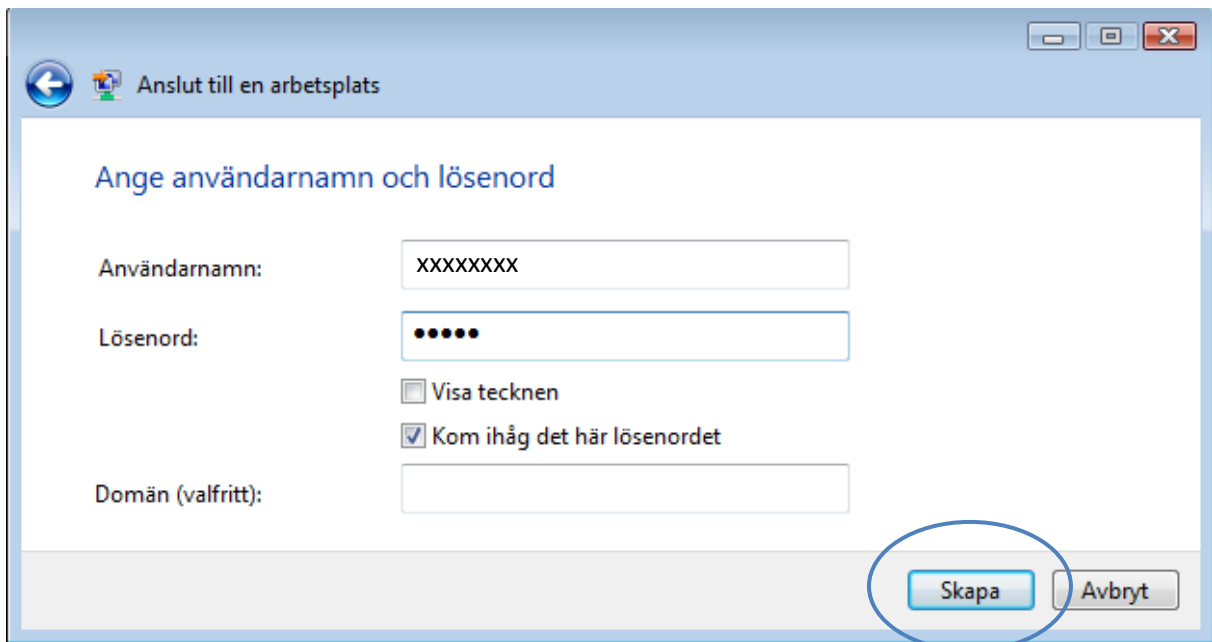
5. Klicka på *Använd min Internetanslutning (VPN)*.



5. Ange namnet *start.igghost.se* i rutan efter Internetadress och Målnamn anger du *VPN-anslutning eller annat namn som du väljer*. Klicka i rutan *Anslut inte nu. Skapa endast anslutningen så att jag kan ansluta senare*.



6. Ange ditt *Användarnamn och Lösenord* i rutorna nedan. Markera rutan *Kom ihåg det här lösenordet*. Klicka på *Skapa*.



Anslut till en arbetsplats

Ange användarnamn och lösenord

Användarnamn: XXXXXXXX

Lösenord: ●●●●●●

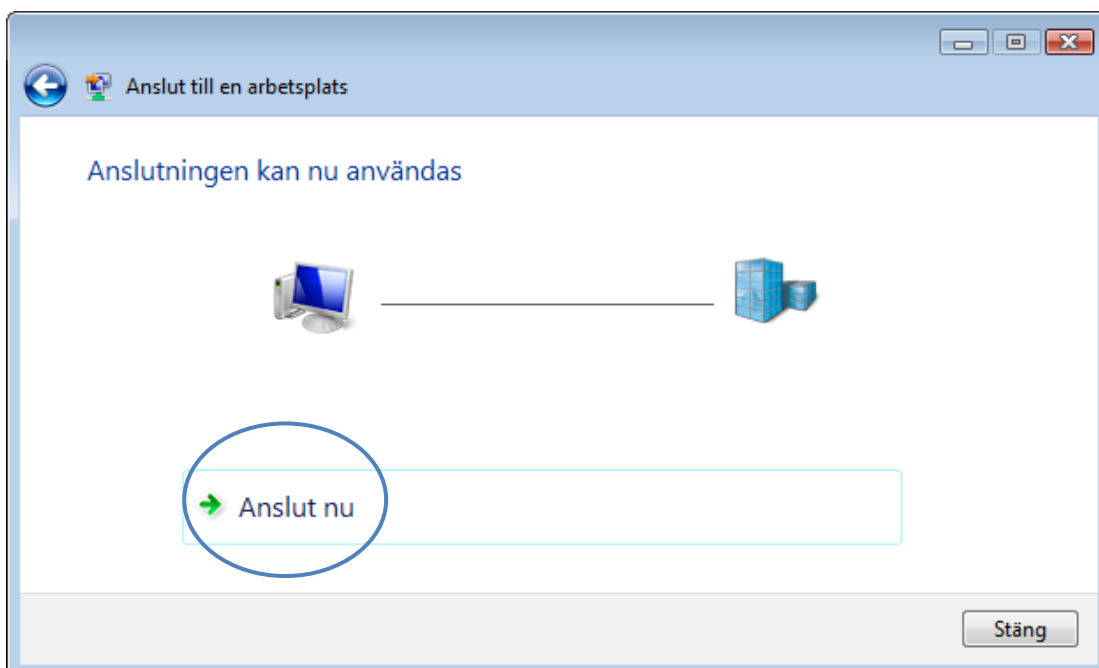
Visa tecknen

Kom ihåg det här lösenordet

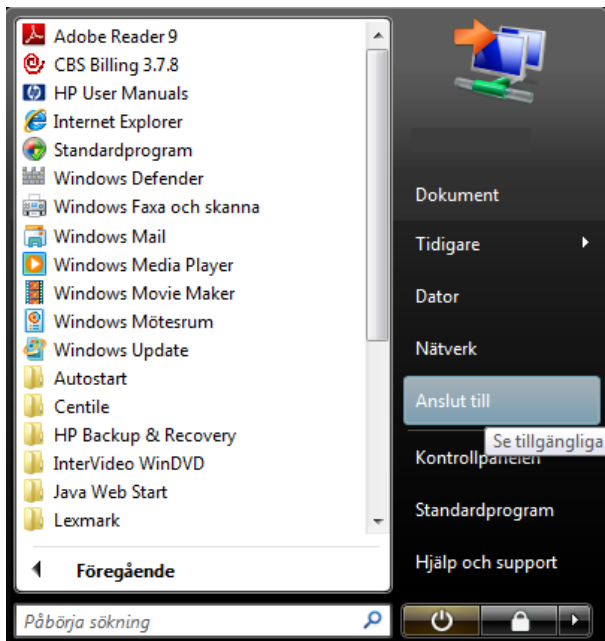
Domän (valfritt):

Skapa Avbryt

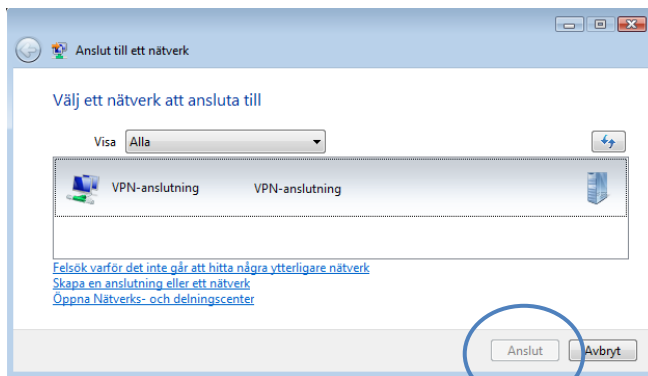
7. Nu är det klart! Genom att klicka på *Anslut* nu så kommer du att anslutas.



8. När du senare ska öppna och logga in till IGhost klickar du på *Start – Anslut till*.



9. Markera *VPN-anslutning* och klicka *Anslut*.



10. Skriv in ditt *användarnamn och lösenord*, klicka rutan *Spara det här användarnamnet och lösenordet åt följande användare* och markera sedan *Endast åt mig*. Klicka på *Anslut*.

