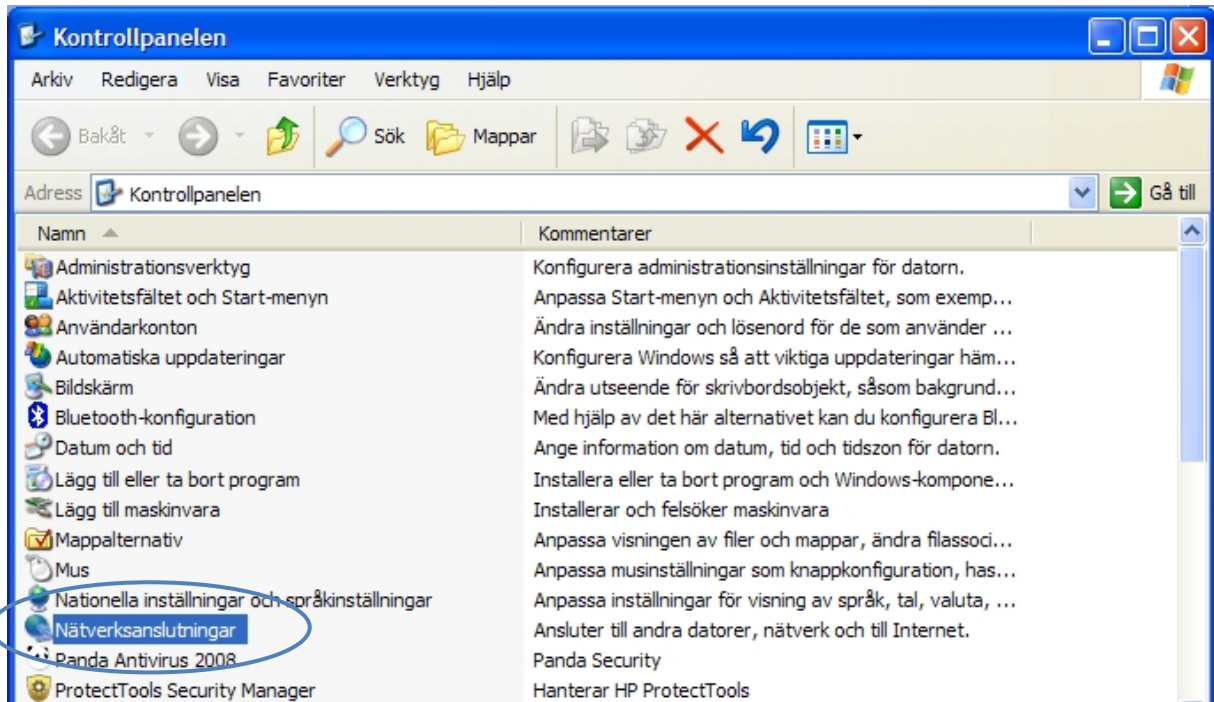


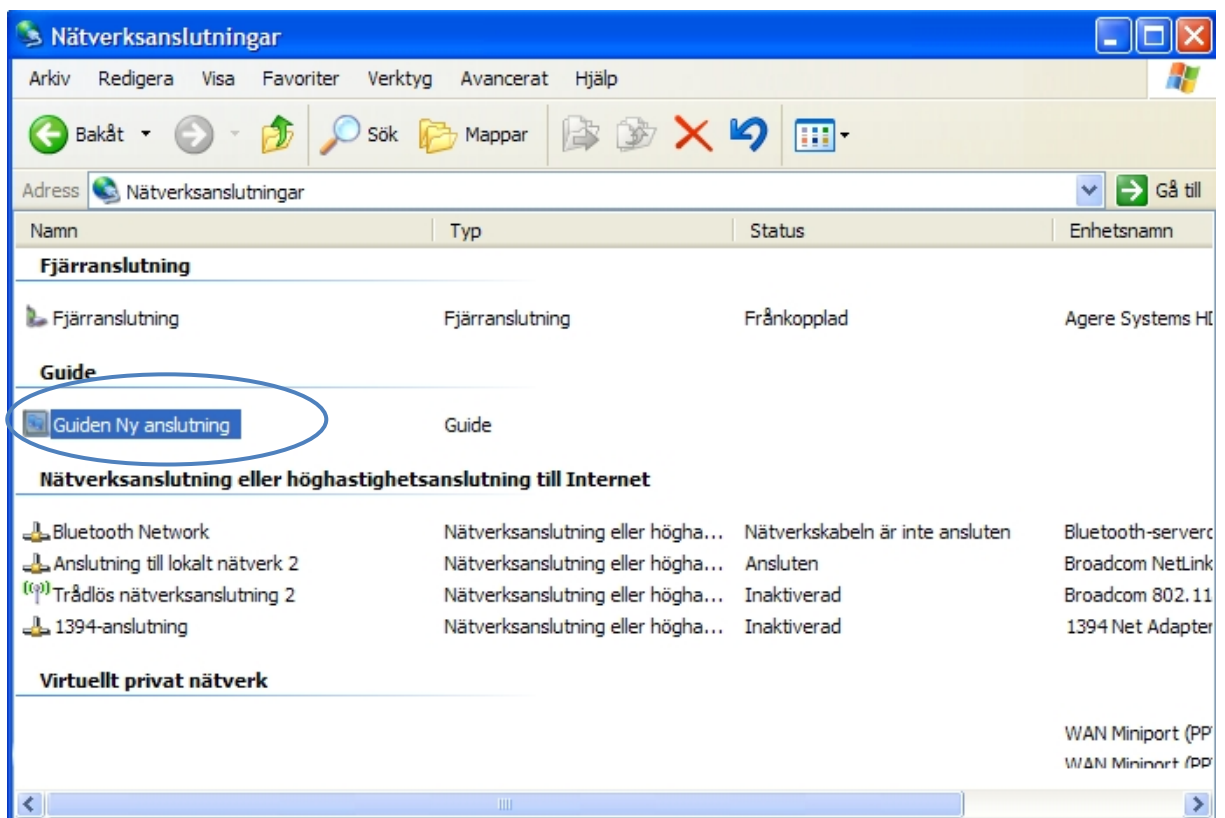
1. Klicka på *Startknappen - Alla program - Kontrollpanelen*.



2. Dubbelklicka på *Nätverksanslutningar* som finns i listan under *Kontrollpanelen*



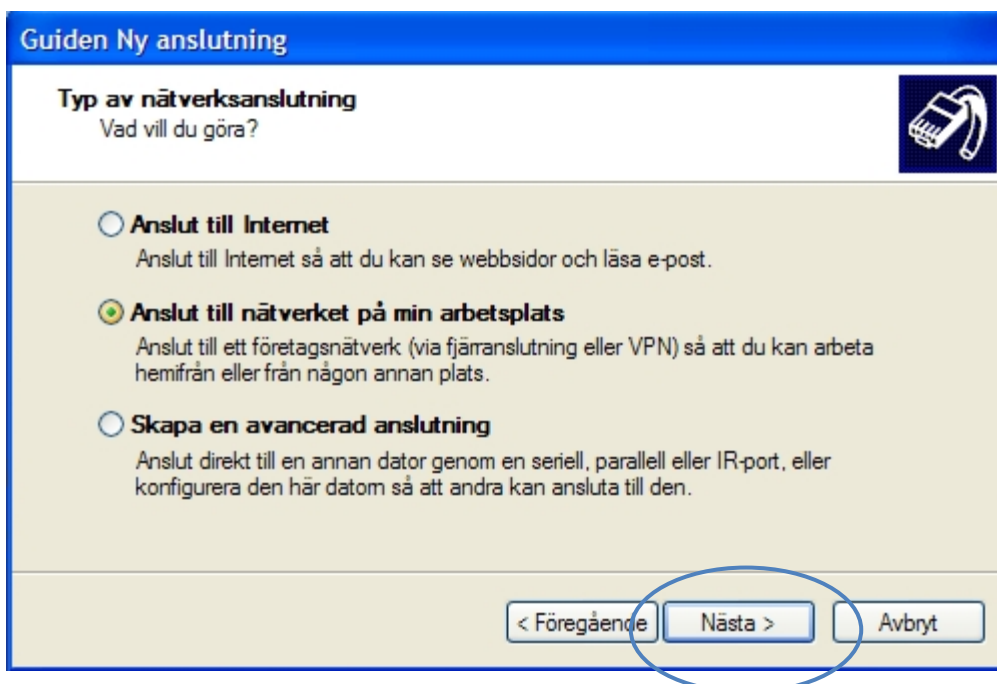
3. Dubbelklicka på *Guiden Ny Anslutning*.



4. Klicka på **Nästa** för att fortsätta.



5. Markera **Anslut till nätverk på min arbetsplats** och klicka sedan på **Nästa**.



6. Markera *Anslutning till Virtuellt Privat Nätverk* och klicka sedan på *Nästa*.

Guiden Ny anslutning

Nätverksanslutning
Hur vill du ansluta till nätverket på din arbetsplats?

Skapa följande anslutning:

Fjärranslutning
Anslut med ett modem och en vanlig telefonlinje eller en ISDN-telefonlinje.

Anslutning till Virtuellt Privat Nätverk
Anslut till nätverket genom en VPN-anslutning (Virtuellt Privat Nätverk) över Internet.

< Föregående **Nästa >** Avbryt

7. Ange namnet *AllTele IGhost* i rutan under *Organisationsnamn*. Klicka sedan på *Nästa*.

Guiden Ny anslutning

Anslutningens namn
Ange ett namn för den här anslutningen till din arbetsplats.

Ange ett namn för den här anslutningen i fältet.

Organisationsnamn

AllTele IGhost

Du kan till exempel skriva namnet på din arbetsplats eller den server som du ansluter till

< Föregående **Nästa >** Avbryt

8. Markera *Ring inte upp den första anslutningen*, klicka sedan *Nästa*.

Guiden Ny anslutning

Offentligt nätverk
Du kan kontrollera att det offentliga nätverket är anslutet först.

En första anslutning till Internet eller ett annat offentligt nätverk kan göras automatiskt, innan den virtuella anslutningen upprättas.

Ring inte upp den första anslutningen.

Ring upp den här första anslutningen automatiskt:

< Föregående **Nästa >** Avbryt

9. Ange VPN-serverns namn *start.ighost.se* i rutan nedan. Klicka sedan på *Nästa*.

Guiden Ny anslutning

Val av VPN-server
Vad är VPN-serverns namn eller adress?

Ange värddatnamn eller IP-adress till den dator som du ansluter till.

Värddatnamn eller IP-adress (t ex microsoft.com eller 157.54.0.1):

< Föregående **Nästa >** Avbryt

10. Markera *Alla användare* och klicka på *Nästa*.

Guiden Ny anslutning

Anslutningstillgänglighet
Du kan göra anslutningen tillgänglig för alla användare eller endast för dig själv.

En anslutning som skapas endast för dig sparas i ditt användarkonto och är inte tillgänglig när du inte är inloggad.

Skapa den här anslutningen för:

Alla användare
 Bara för mig

< Föregående **Nästa >** Avbryt

11. Du har nu utfört de steg som krävs för att skapa anslutning till AllTele IGhost.

Klicka i rutan *Lägg till genväg till den här anslutningen på skrivbordet*, klicka *Slutför*



12. Nu finns en ikon på skrivbordet som du klickar på för att få upp inloggningsrutan till AllTele IGhost.



13. I inloggningsrutan skriver du in ditt *användarnamn och lösenord*. Markera *Spara det här användarnamnet till och lösenordet åt följande användare*.

Markera *Endast åt mig*.

Klicka på *Anslut* och nu är din anslutning skyddad.

