

TPTEST 5.0

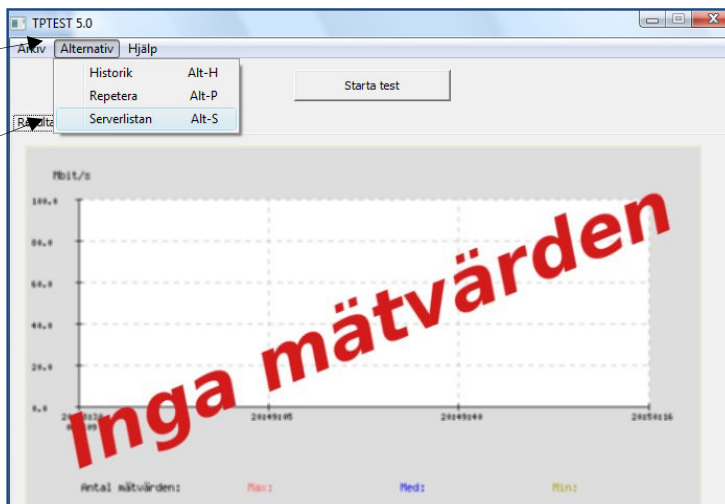
Bredbandskollen TPTEST är ett enkelt sätt för dig att testa din bredbandsuppkoppling. Har du rätt hastighet?

Gå till <http://www.tptest.se/> Klicka på "Äldre versioner", välj TPTEST 5.02 (för Windows eller Mac). **Installera** därefter programvaran på din dator.

För att testa mot AllTele's tptest följ dessa instruktioner:

1. Tryck på **Alternativ**

2. Välj, **serverlistan**



3. Fyll i:

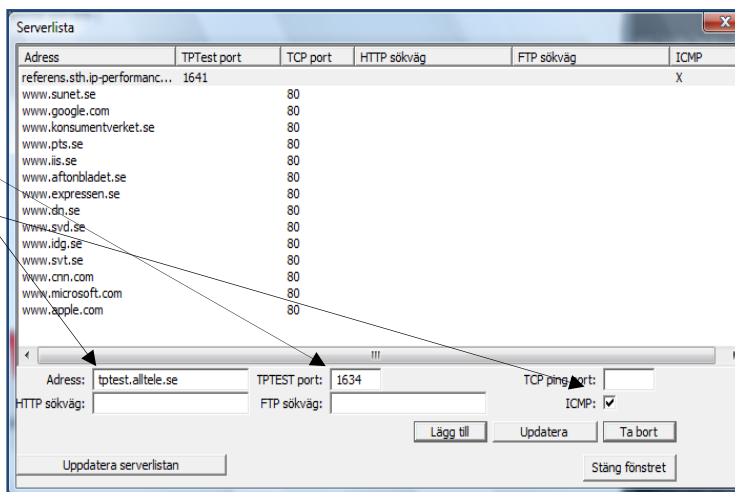
Adress:

tptest.alltele.se

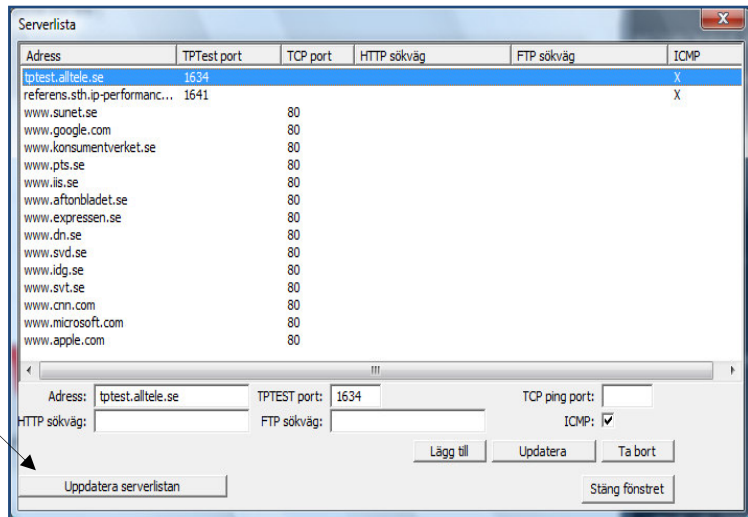
TPTEST port: **1634**

Kryssa i: **ICMP**

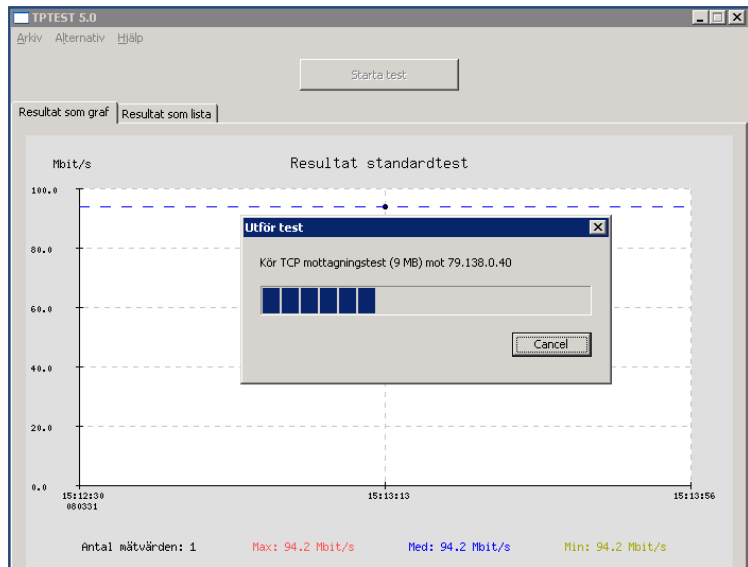
4. Klicka sedan på "**Lägg till**"



5. Klicka sedan på
"Uppdatera
serverlistan"



6. Följ förloppet på
skärmen tills det är
klart. Det kan ta upp till
några minuter.



7. Resultatet visas i
grafen på skärmen i
två olika lägen "Graf"
och "Lista".

