


Steg 4 Inställning av nätverkskort

För att din Internetanslutning ska fungera krävs att ditt nätverkskort är inställt på att erhålla en IP-adress automatiskt. Nedan följer instruktioner hur du gör detta i Windows XP, använder du ett annat operativsystem än XP vänligen gå in på www.alltele.se för att erhålla instruktioner för detta.

1. Klicka på startmenyn, välj 'Alla program' (alt 'Program'), 'Tillbehör', 'Kommunikation' och klicka sedan på 'Nätverksanslutningar'.
2. Högerklicka på 'Anslutning till lokalt nätverk' och välj 'Egenskaper'. 
3. Markera därefter 'Internet Protocol (TCP/IP)' och klicka på knappen 'Egenskaper'. (Fig 1)
4. Kontrollera att 'Erhåll en IP-adress automatiskt' och 'Erhåll adress till DNS-servern automatiskt' är markerade och klicka sedan på knappen 'OK' i de fönster som har öppnats. (Fig 2)

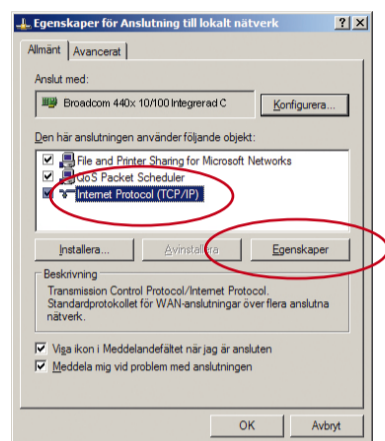


Fig 1

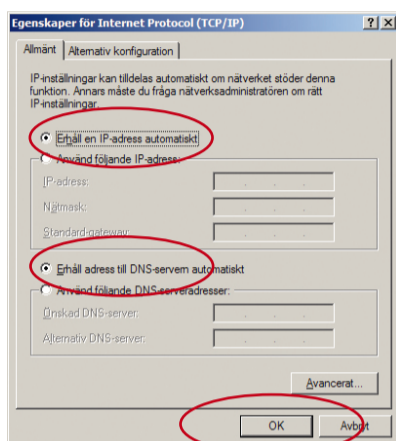


Fig 2

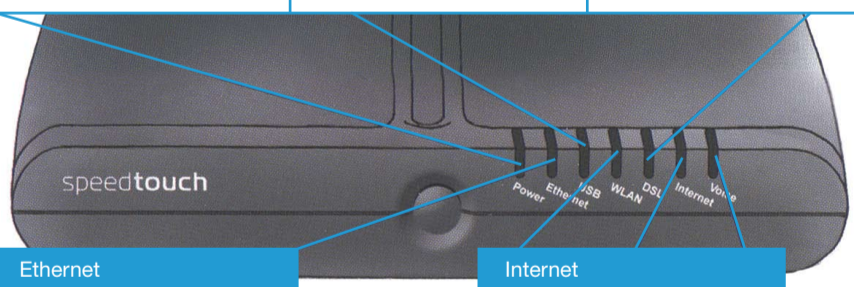
installationsanvisning modem

SpeedTouch™ 780WL

All
Tele

Statuslampor

Power	USB	DSL
<ul style="list-style-type: none"> Modemet påslaget Väntar på uppstart Uppdaterar firmware Ingen ström till modem/modemet avslaget 	<ul style="list-style-type: none"> USB aktivitet USB ansluten, ingen aktivitet USB ej ansluten 	<ul style="list-style-type: none"> Väntar på synk Har synk Saknar synk



Ethernet	Internet	WLAN	Voice
<ul style="list-style-type: none"> Ethernet aktivitet Ethernet ansluten, ingen aktivitet Ethernet ej ansluten 	<ul style="list-style-type: none"> Internetanslutningen lyser normalt inte, även om anslutningen fungerar. 	<ul style="list-style-type: none"> Trådlös aktivitet, WPA kryptering Ingen trådlös aktivitet, WPA kryptering Trådlös aktivitet, WEP kryptering Ingen trådlös aktivitet, WEP kryptering Trådlös aktivitet, ingen kryptering Ingen trådlös aktivitet, ingen kryptering Trådlös klient, registrering Trådlöst avstängt 	<ul style="list-style-type: none"> Telefoni aktivitet Telefoni aktiverad Telefoni inaktiverad

Trådlös modemanslutning

Med SpeedTouch 780WL kan du använda trådlös anslutning av datorer eller andra enheter med en överföringshastighet upp till 54 Mbit/s. När du kopplar in ditt modem är den trådlösa anslutningen påslagen och krypterad med den WEP-nyckel som står på modemets undersida. Ditt trådlösa nätverkskort måste vara korrekt installerat och konfigurerat för att erhålla IP-adress automatiskt. Du hittar instruktioner för aktivering av trådlös anslutning under Kundservice på www.alltele.se.

Felsökning

Powerlampan lyser inte	Ethernetlampan lyser inte
<ul style="list-style-type: none"> Kontrollera att strömadaptern är korrekt ansluten mellan eluttag och modem. Kontrollera att modemets ON/OFF knapp är i intryckt läge. 	<ul style="list-style-type: none"> Kontrollera att datorn är påslagen. Kontrollera att en nätverkskabel är ansluten mellan modemets Ethernetport och datorns nätverkskort. Kontrollera att datorns nätverkskort är aktiverat.



DSL-lampan lyser inte	Modemets lampor lyser, men anslutningen fungerar ej.
<ul style="list-style-type: none"> Kontrollera att splittern är kopplad till bostadens första telefonjack. Kontrollera att telefonkabeln mellan splitter och modem är korrekt kopplad. Kontrollera med hjälp av en vanlig telefon att telefonjacket som modemets kopplats till fungerar korrekt.* 	<ul style="list-style-type: none"> Stäng av dator och ADSL-modem. Sätt på ADSL-modem och avvakta 5 minuter innan dator slås på. Gör en reset av modemets genom att ha det påslaget och tryck in och håll inne den infällda resetknappen bak på modemets i minst sju sekunder.

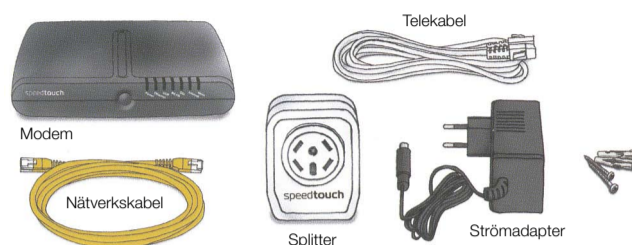
Telefonin har slutat fungera*	Störningar på telefonin
<ul style="list-style-type: none"> Koppla bort splittern från telefonjacket. Fungerar telefonin, kontrollera att splittern kopplats till första telefonjacket. Om rätt telefonjack hittats koppla in splittern och prova igen. 	<ul style="list-style-type: none"> Kontrollera att splittern är kopplad innerst i bostadens första telefonjack. Kontrollera att bostadens telefonjack är seriekopplade.

* Endast för kunder med befintlig telefoni från en annan leverantör.

Steg 1 Information och kontroll

Startpaket

Kontrollera att samtliga delar finns med i det startpaket ni erhållit. Om någon av dessa delar saknas ber vi er kontakta vår kundtjänst på telefon 0771-40 90 90 (normal samtals-taxa för Sverigesamtal).



Installationsdatum

Kontrollera att ni fått er orderbekräftelse och att det finns ett angivet installationsdatum. Installation av modemmet ska först göras efter installationsdatumet.

Kontrollera datorn

Modemet, som levereras tillsammans med er ADSL-tjänst (SpeedTouch 780WL), klarar att anslutas både trådlöst och via kabel. För installation krävs dock att kabel används. Kontrollera därför att er dator är försedd med ett nätverkskort för anslutning av modem.

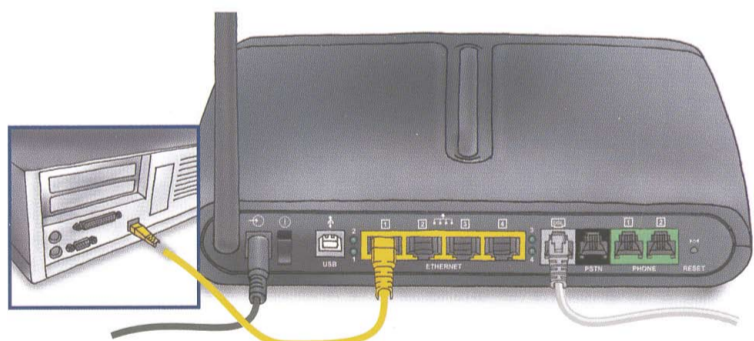
Steg 3 Anslut modemmet



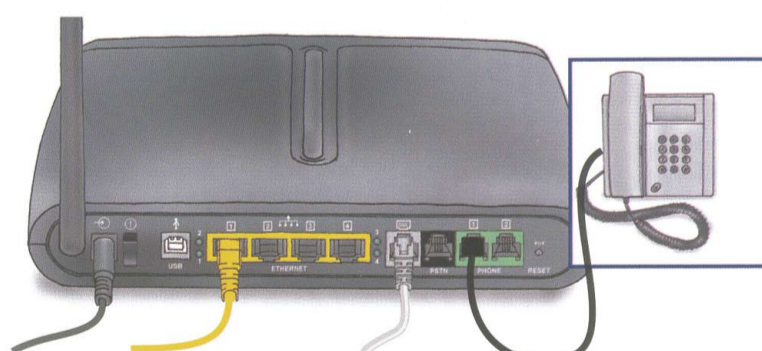
A Koppla den medföljande splittern till första telefonjacket och anslut den medföljande grå telekabeln mellan splittern och modemets grå DSL-port.



B Anslut medföljande strömadapter (18V AC) mellan eluttag och modem.



C Anslut nätverkskabeln mellan datorns nätverkskort och modemets gula Ethernetport '1'.



D Endast om du beställt telefoni
För anslutning av en vanlig telefon för telefoni används modemets gröna Phone-port '1'. Telefon eller kablage för anslutning av telefonen är ej inkluderat.



E Starta modemmet genom att trycka på knappen märkt ON/OFF om detta inte skedde automatiskt i steg B.



F Modemet kommer nu att ladda ned sin konfiguration. Detta kommer att synas genom att lamporna blinkar. Konfigureringen tar några minuter. Tjänsten är klar att använda när följande lampor lyser grönt: PWR - DSL. Du kan nu starta din dator.

Steg 2 Hitta första telefonjacket

För att anslutningen ska fungera korrekt krävs att ADSL-modemet ansluts till bostadens första telefonjack. Detta är det jack som är placerat först på den inkommande teleledningen. Detta jack ska bryta kopplingstonen till övriga jack, vilket innebär att om man lyfter telefon-luren som sitter i det första jacket ska det inte finnas någon kopplingston i de övriga telefonerna. Om det finns annan utrustning kopplad till bostadens första telefonjack är det viktigt att splittern placeras först i jacket och din telefon utanpå denna. Vid eventuella problem kontakta vår kundtjänst på telefon 0771-40 90 90 (normal samtals-taxa för Sverigesamtal).

