

manuell konfiguration av din bredbandstjänst

SpeedTouch™ 780WL

Manuell konfiguration av din bredbandstjänst

Denna dokumentation är till för dig som manuellt vill konfigurera dina inställningar för din bredbandstjänst.

Förberedelse

Innan du börjar måste du se till att följande är uppfyllt:

- Modemet är inkopplat.
- Modemets lampa märkt DSL lyser med ett fast grönt sken.
- Du har erhållit uppgifter om din bredbandsanslutning via post eller e-post.
- Du har minst en dator ansluten till modemmet via kabel.

Konfigurationsuppgifter

Följande uppgifter krävs för att konfigurera din anslutning. Dessa återfinns i det brev som du erhållit samt på www.alltele.se under 'Mina Sidor'. För gärna över uppgifterna från brevet hit så du har dem tillsammans med konfigurationsinstruktionerna. Vid leverans är både Användarnamn och Lösenord till modemmet "admin". Om modemmet har blivit automatiskt konfigurerat så har du tilldelats ett nytt lösenord. Detta lösenord hittar du genom att gå in på www.alltele.se och logga in på 'Mina Sidor' med de användaruppgifter som du fick i ditt bekräftelsebrev. På 'Mina Sidor' klickar du på 'Mitt bredband'. Där kan du se lösenordet till ditt modem. Användarnamnet är fortfarande "admin".

Användarnamn till modemmet

Lösenord till modemmet

IP-adress

Subnet mask

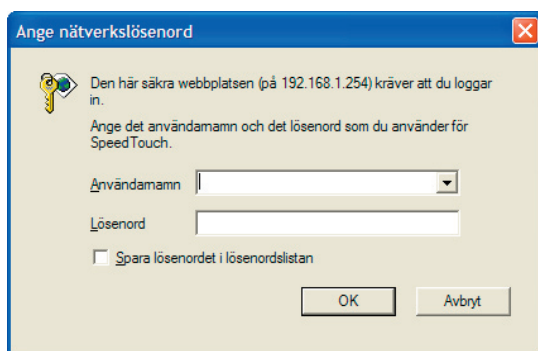
Default Gateway

DNS Server #1

DNS Server #2

Konfiguration

1. Starta din webbläsare t ex Internet Explorer och skriv in adressen till modemmet. <http://192.168.1.254>
2. Logga in med ditt användarnamn och lösenord som du noterat under förberedelserna.



5. Klicka på SpeedTouch i menyn till vänster.

speedtouch™
en sv

[admin] [Hiälj](#)

[Start](#)

SpeedTouch

- [Information](#)
- Produktnamn: SpeedTouch 780
- Programvaruversion: 6.1.9.6

Bredbandsanslutning

- [Internet:](#) Ansluten

Verktyslåda

- [Fjärrhjälp:](#) Inaktiverad
- [Spel & programdelning](#)
- [Brandvägg:](#) Disabled
- [Föräldrakontroll](#)

4. Klicka på Inställning under "Välj en uppgift..."

[admin] Hiälp

Start > SpeedTouch

SpeedTouch

- Information**
Produktnamn: SpeedTouch 780
Serienummer: CP0607JT27D
Programvaruversion: 6.1.9.6
- Konfiguration**
Tjänstnamn: Router with DHCP (ändrad av användare)
Tid sedan start: 0 dagar, 0:09:25

Välj en uppgift...

- [Inställning](#)
- [Starta om](#)
- [Återgå till standardinställningarna](#)
- [Visa händelseloggar](#)

5. Klicka på Nästa.

http://192.168.1.254 - SpeedTouch 780: 0607JT27D - Microso...

Välkommen till SpeedTouch™ Enkel installation

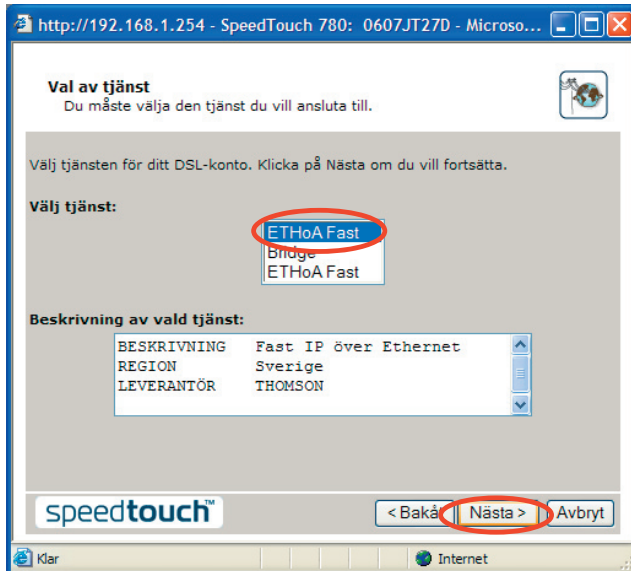
Den här guiden hjälper dig att konfigurera SpeedTouch.™. Klicka på Nästa om du vill fortsätta.

A THOMSON BRAND

speedtouch™ < Bakåt **Nästa >** Avbryt

Klar Internet

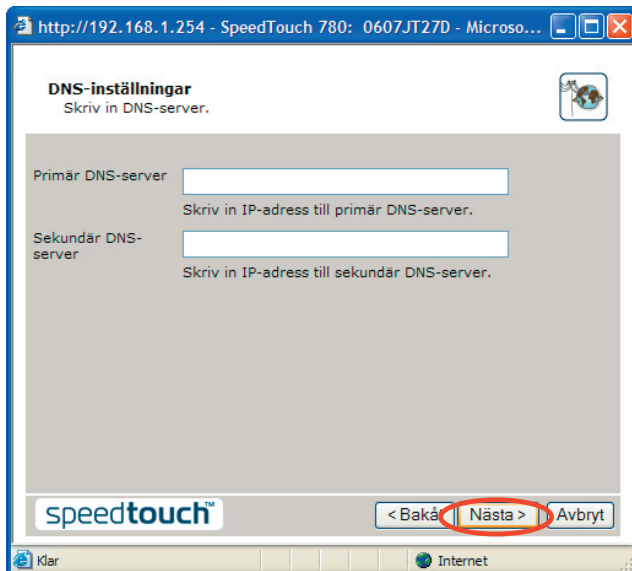
6. Välj den "ETHoA Fast" som har beskrivningen "Fast IP över Ethernet" och klicka på Nästa.



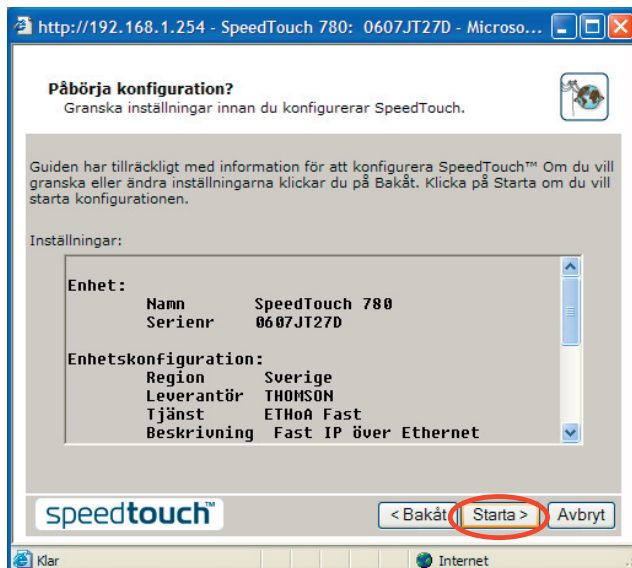
7. Fyll i dina uppgifter för IP-adress, subnetmask och gateway. Klicka Nästa.



8. Fyll i DNS-adresserna och klicka på Nästa.



9. Klicka på Starta för att konfigurera modemmet.



10. Vänta medan modemmet konfigureras.

11. Klicka på Slutför.



12. Nu är det klart.